

## 令和4年度(R4.4.1~R5.3.31) 診療統計資料

このページは、本院の入退院患者様の状況を統計資料として図示したものです。

鳴門山上病院の診療の実態を把握する意味をご覧ください。

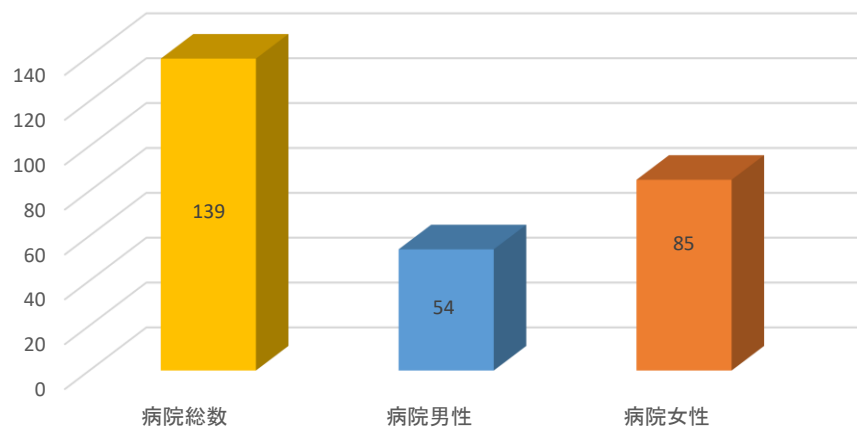
グラフは以下のものを掲示しております。

なお、一部の指標を除き、病院（療養病棟入院基本料190床）と、

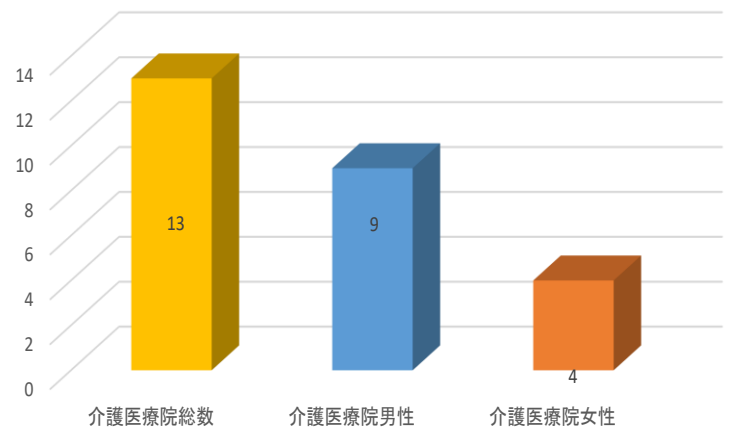
介護医療院（60床）を分けて表示しています。

1. 年間新規入院患者数
2. 新規入院患者さんの年齢（平均年齢、年齢分布）
3. 新規入院患者さんの居住地
4. 入院元
5. 入院の目的
6. 病名（入院契機病名、医療資源病名）
7. 要介護認定の状況
8. 寝たきり度
9. 認知症高齢者の日常生活自立度
10. 退院の状況

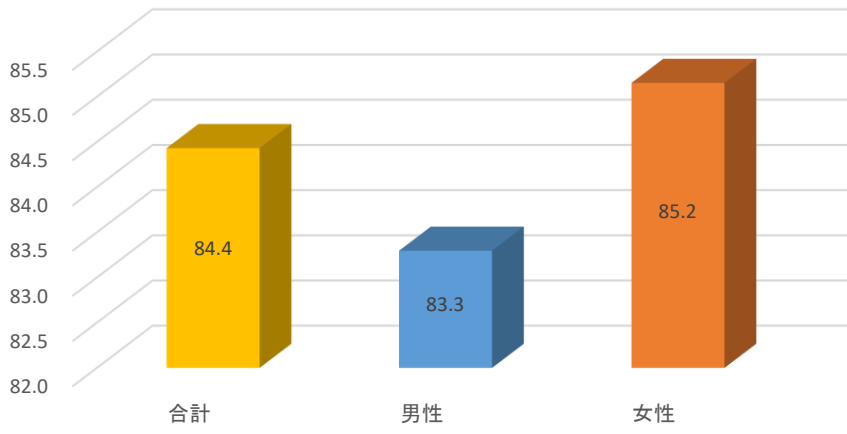
新規入院患者数 (R4年度 病院)



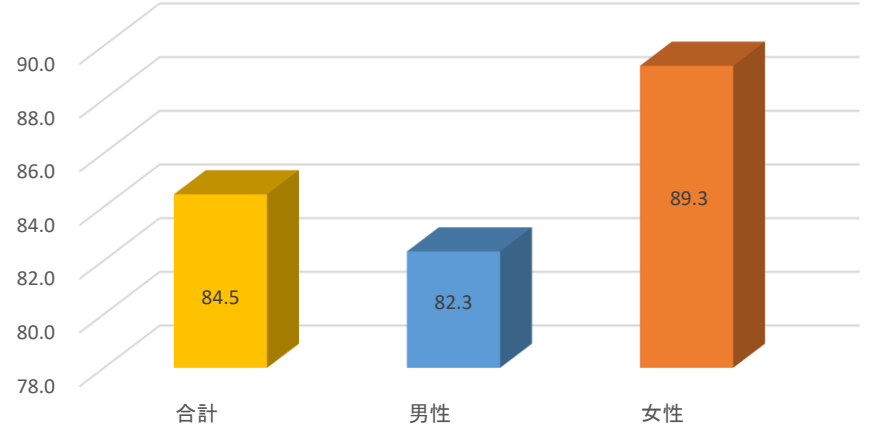
新規入院患者数 (R4年度 介護医療院)



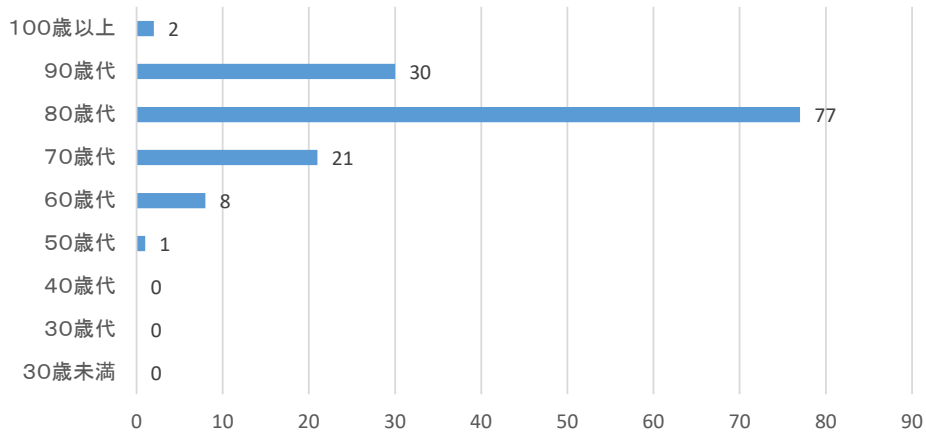
新規入院患者さんの平均年齢 (R4年度 病院)



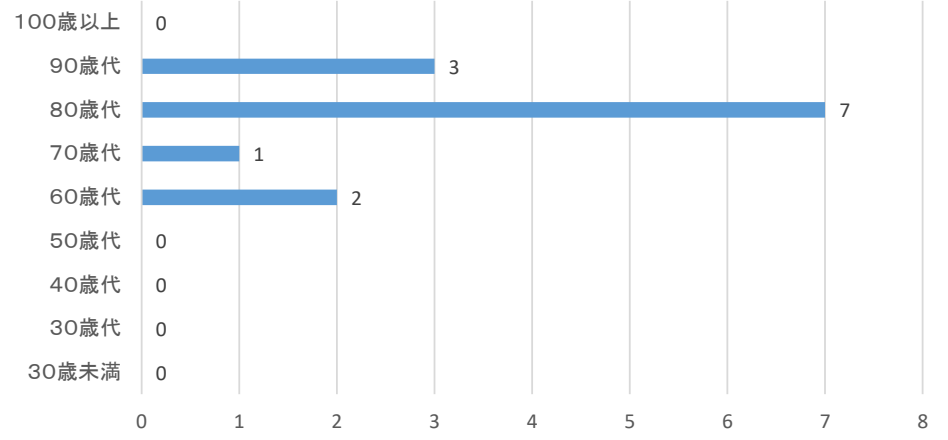
新規入院患者さんの平均年齢 (R4年度 介護医療院)



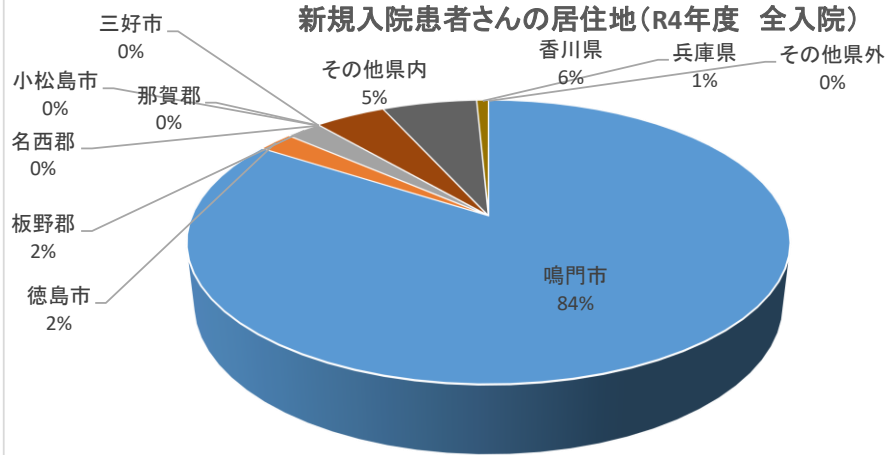
新規入院患者さんの年齢分布 (R4年度 病院)



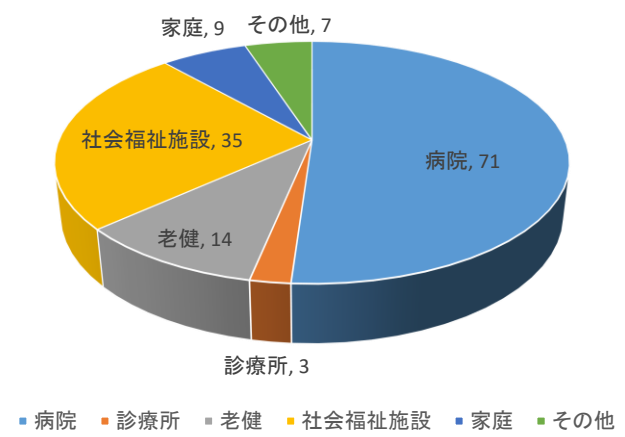
新規入院患者さんの年齢分布 (R4年度 介護医療院)



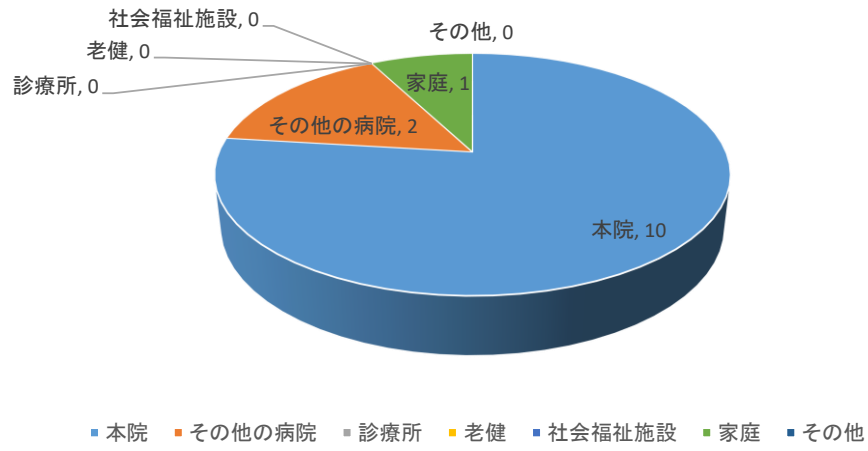
新規入院患者さんの居住地 (R4年度 全入院)



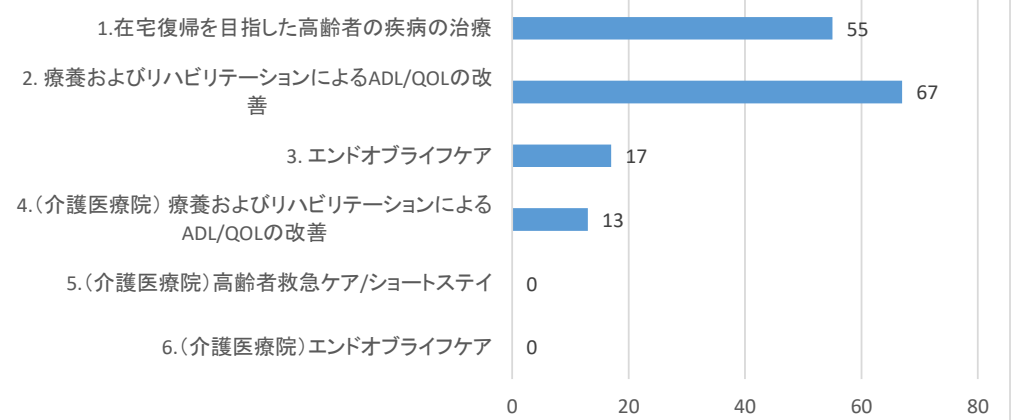
入院元別入院数 (R4年度 病院)



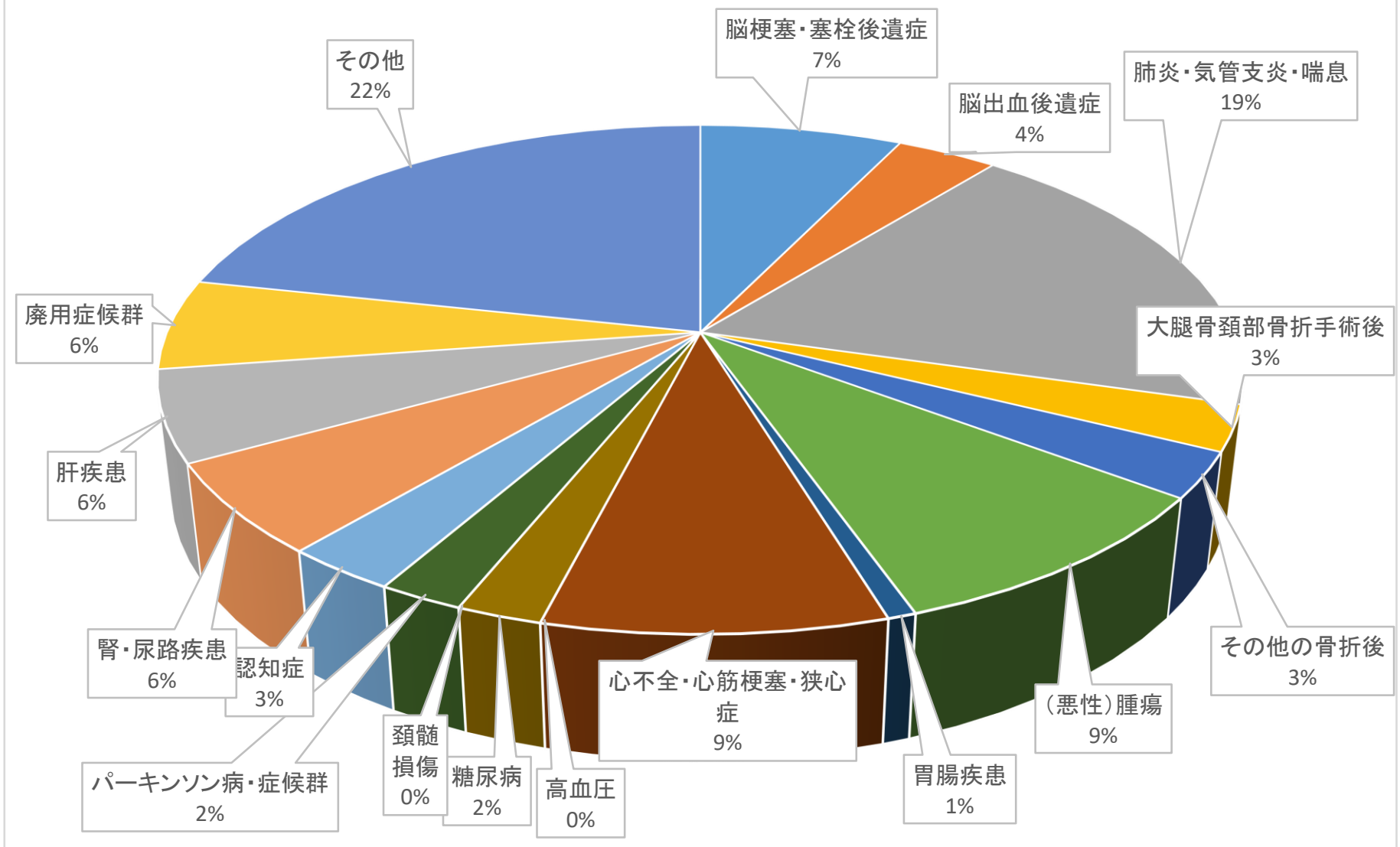
入院元別入院数(R4年度 介護医療院)



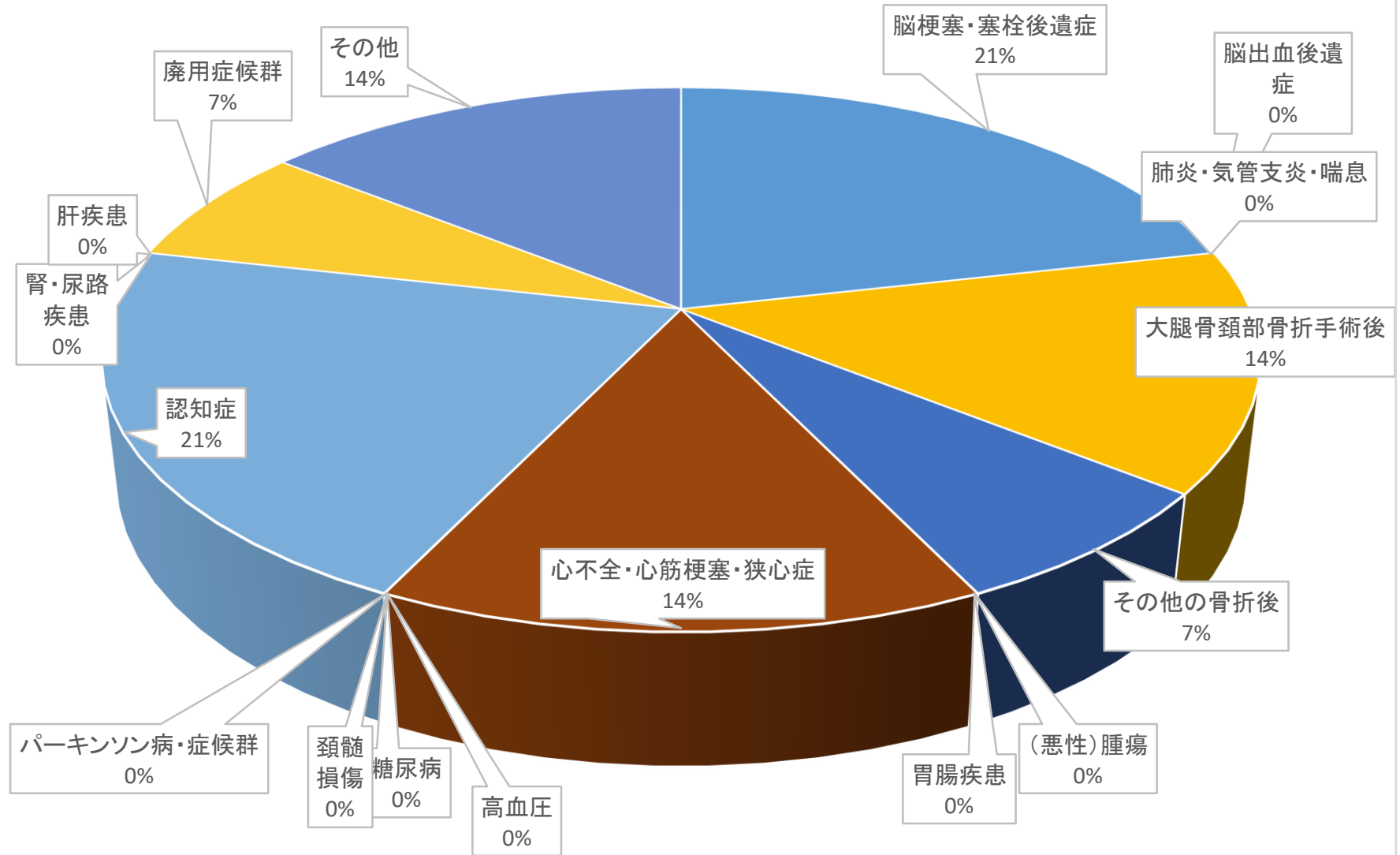
入院の目的(入院受入基準 R4年度)



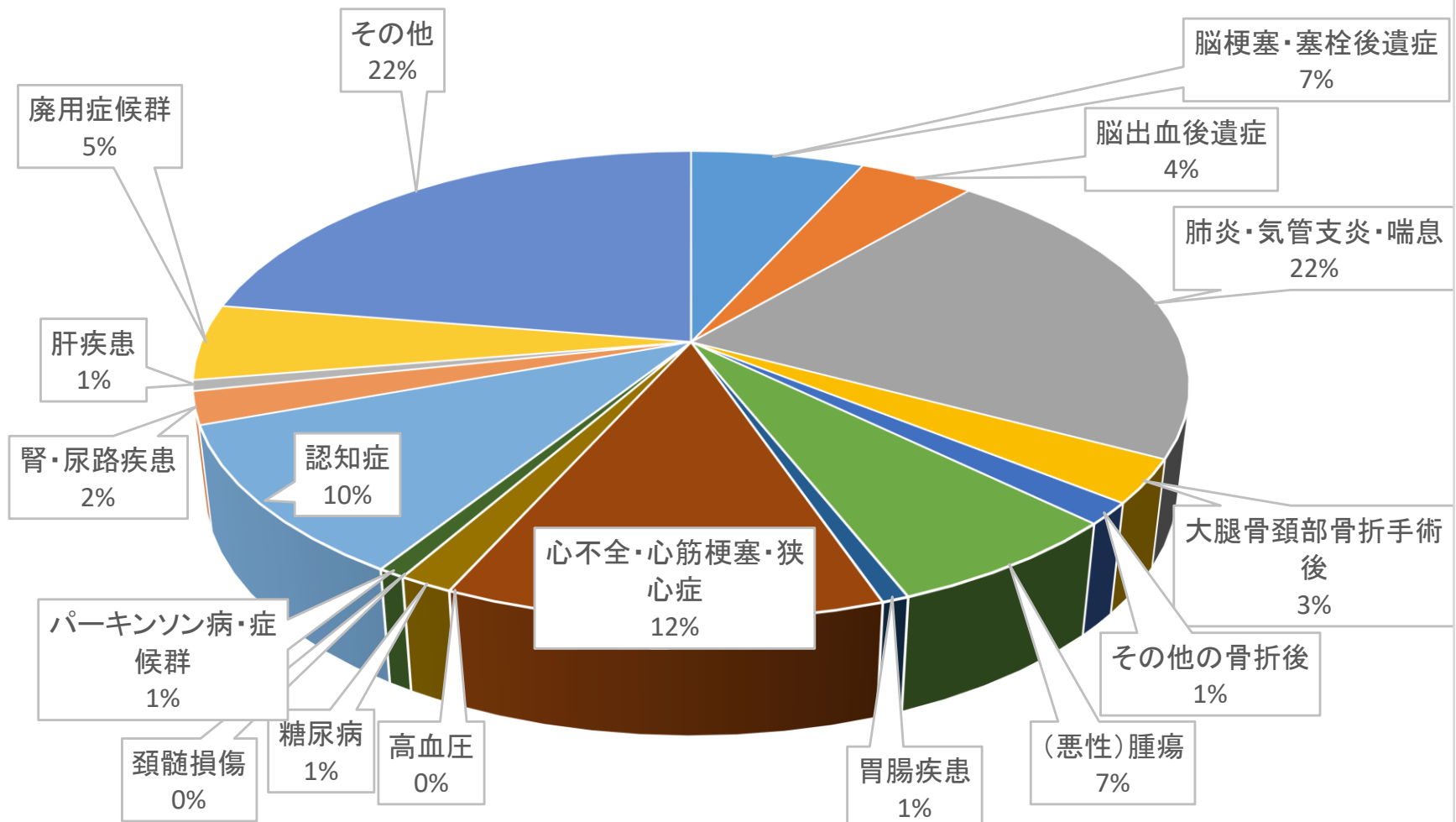
入院契機病名  
(病院 令和4年度)



## 入院契機病名 (介護医療院 令和4年度)

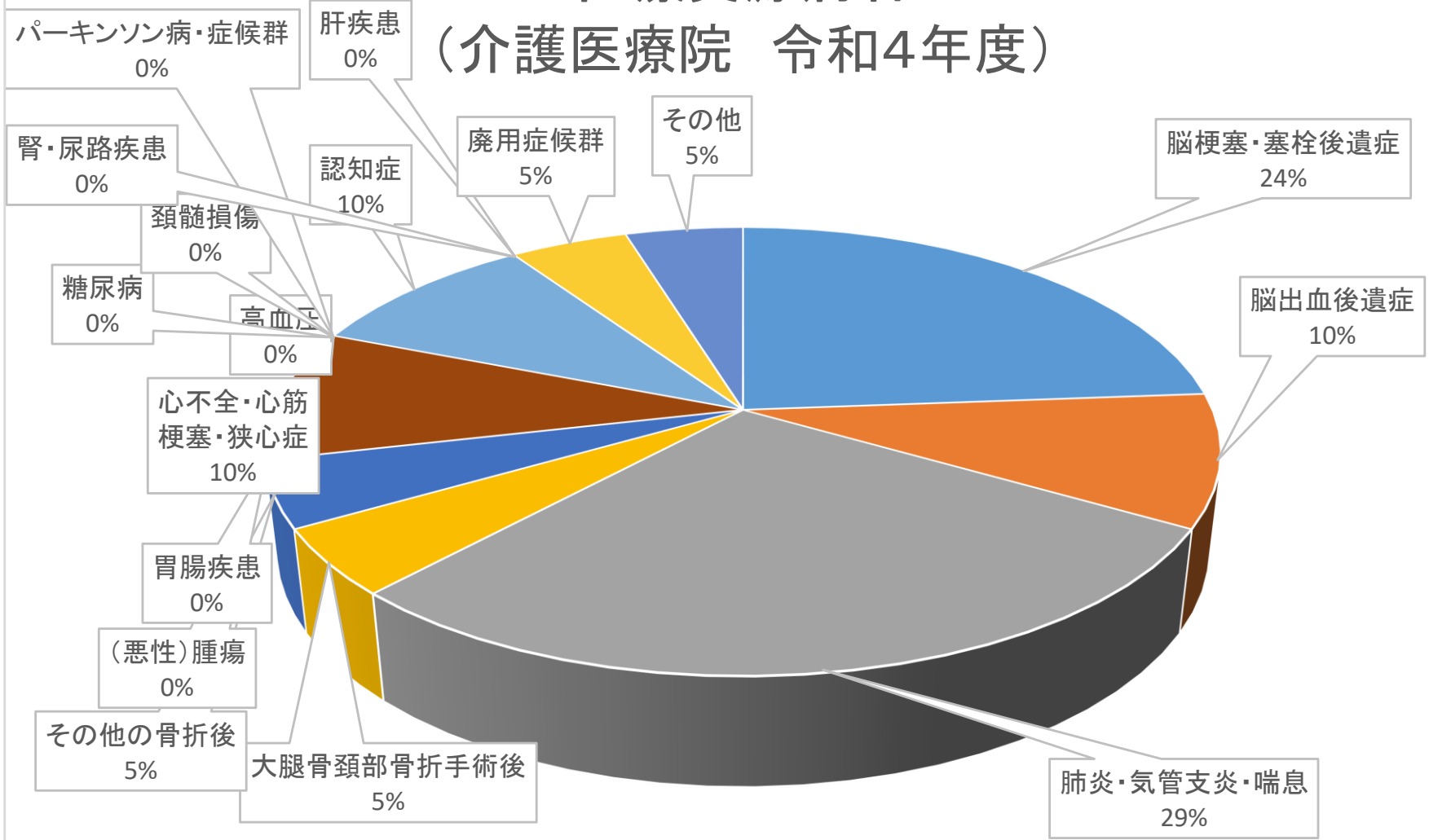


## 医療資源病名 (病院 令和4年度)

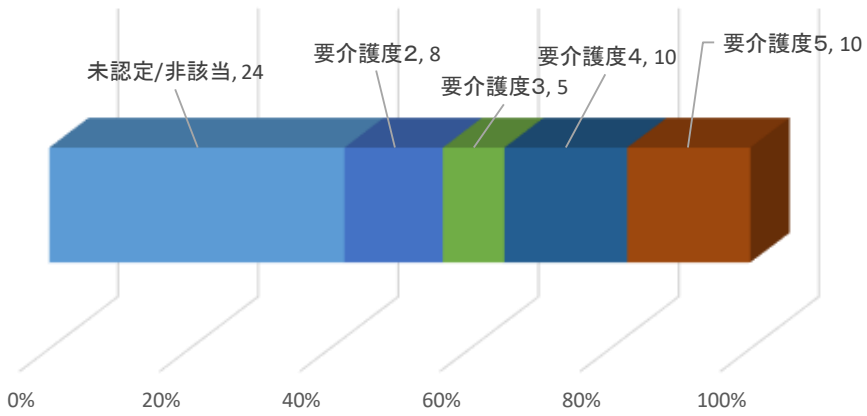


# 医療資源病名

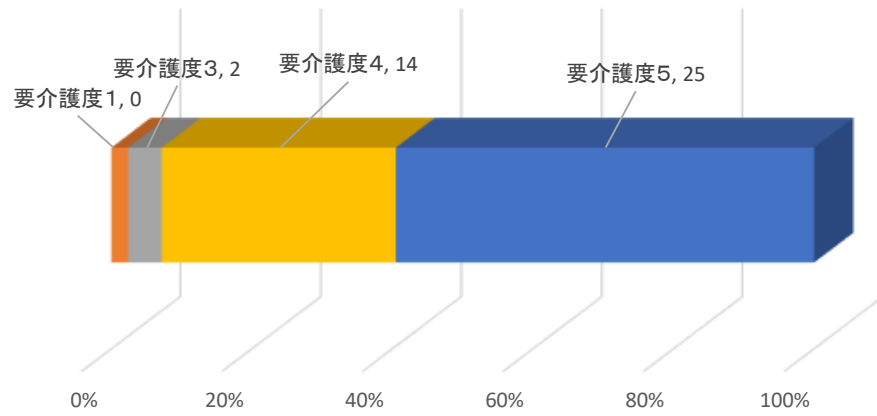
(介護医療院 令和4年度)



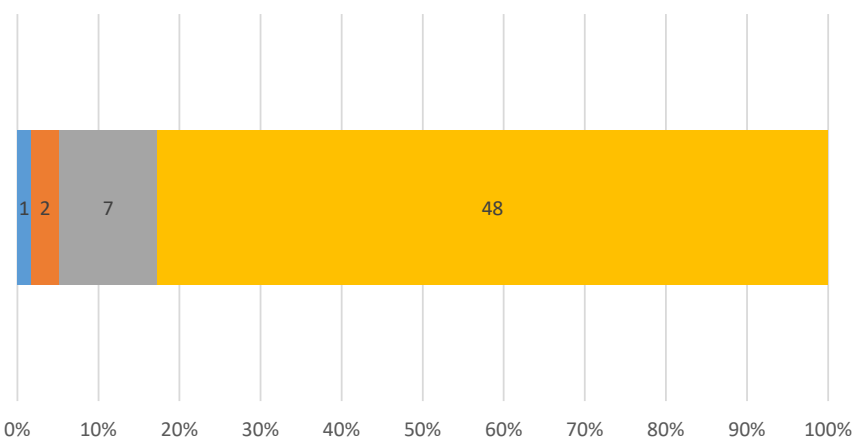
要介護度度の状況 (R4年度 病院)  
(平均介護度 3.67)



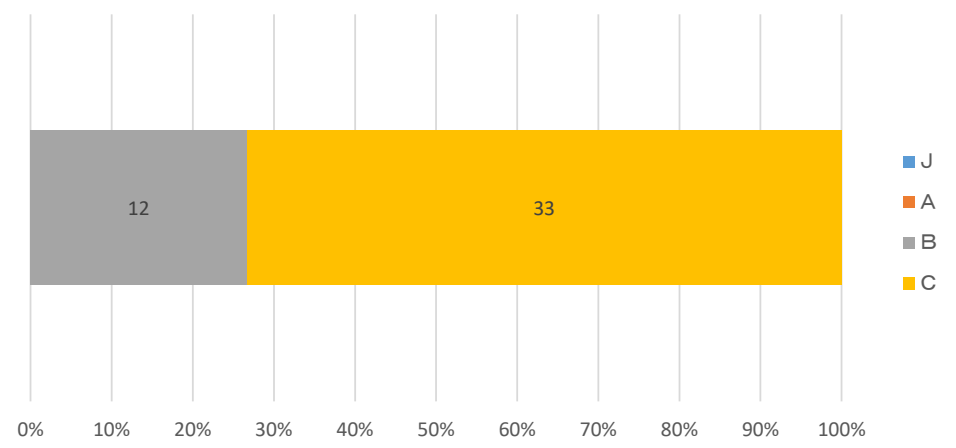
要介護度の状況 (R4年度 介護医療院)  
(平均介護度 4.50)



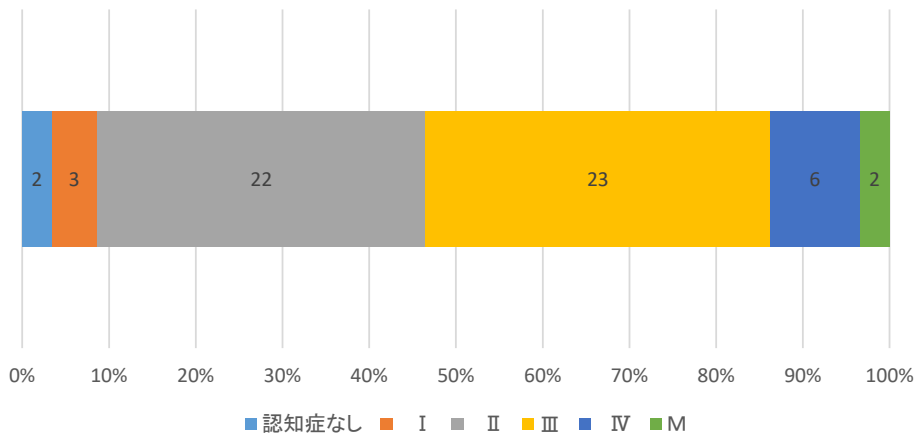
寝たきり度 (R4年度 病院)



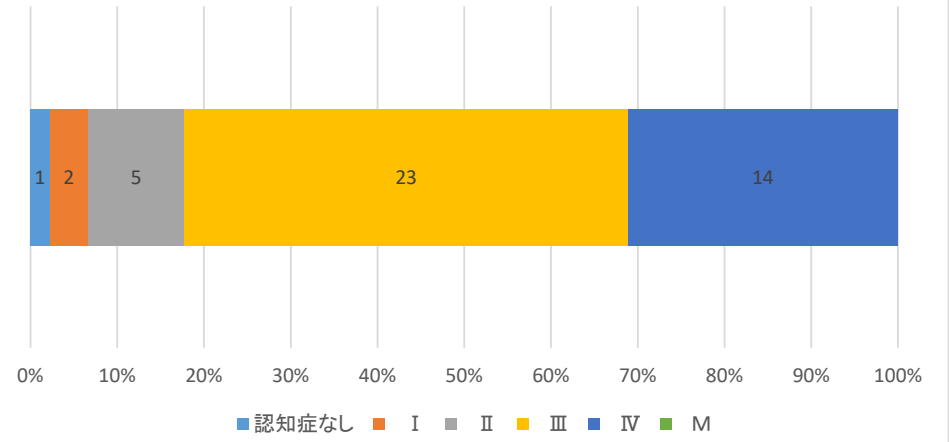
寝たきり度 (R4年度 介護医療院)



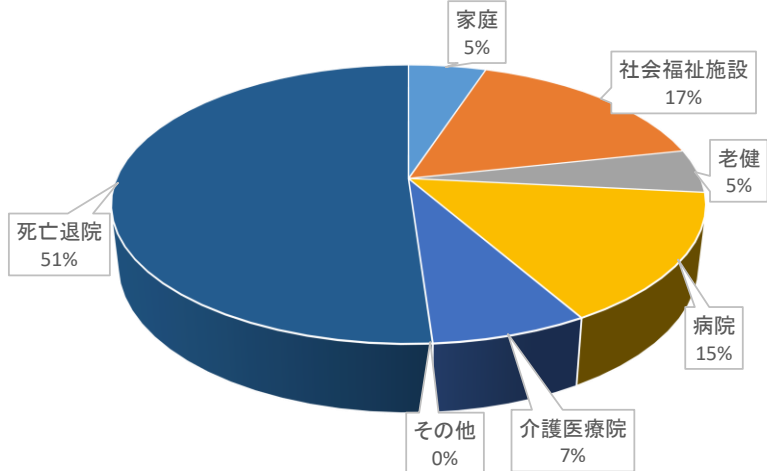
認知症高齢者の日常生活自立度(R4年度 病院)



認知症高齢者の日常生活自立度(R4年度 介護医療院)



退院の状況(R4年度 病院)



退院の状況(R4年度 介護医療院)

