

平成 30 年度 (H30. 4. 1～H31. 3. 31) 診療統計資料

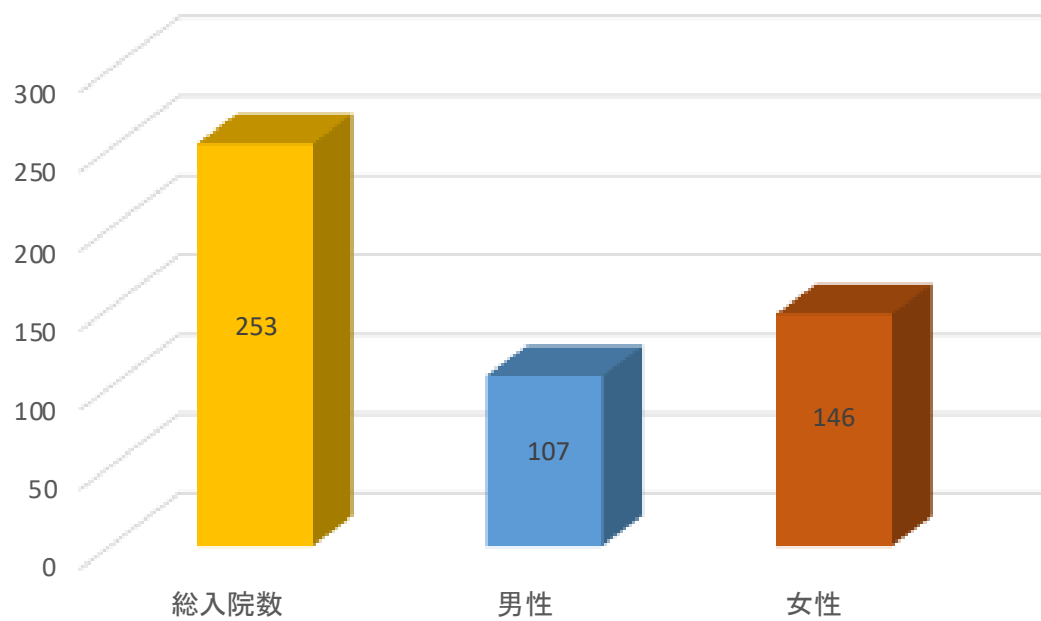
このページは、本院の入退院患者様の状況を統計資料として図示したものです。

鳴門山上病院の診療の実態を把握する意味でご覧ください。

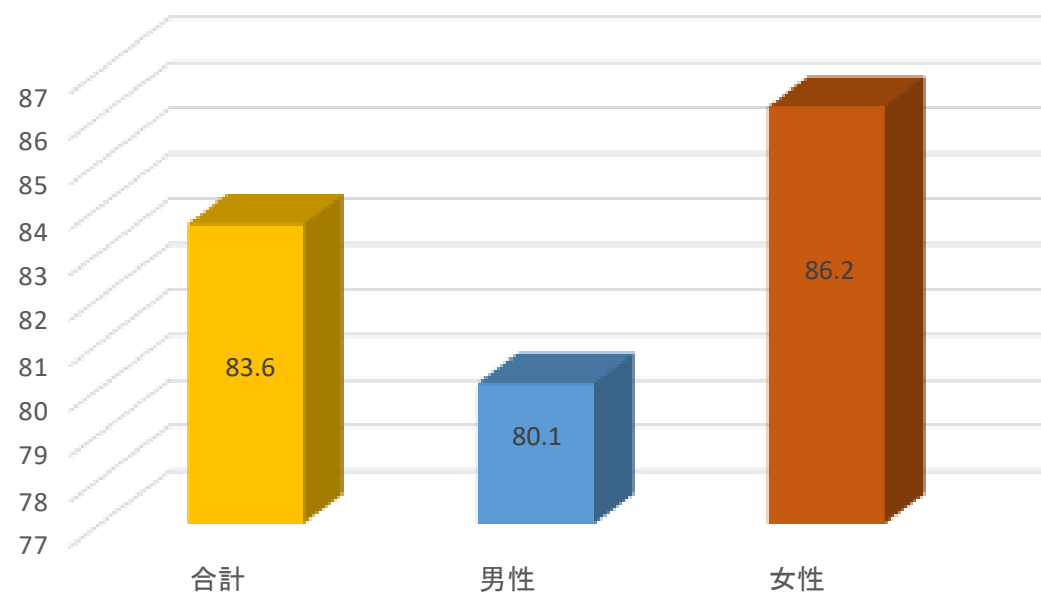
グラフは以下のものを掲示しております。

1. 年間新規入院患者数
2. 新規入院患者さんの年齢（平均年齢、年齢分布）
3. 新規入院患者さんの居住地
4. 入院元
5. 入院の目的
6. 病名（入院契機病名、医療資源病名）
7. 入院患者さんの介護認定の状況
8. 退院の状況

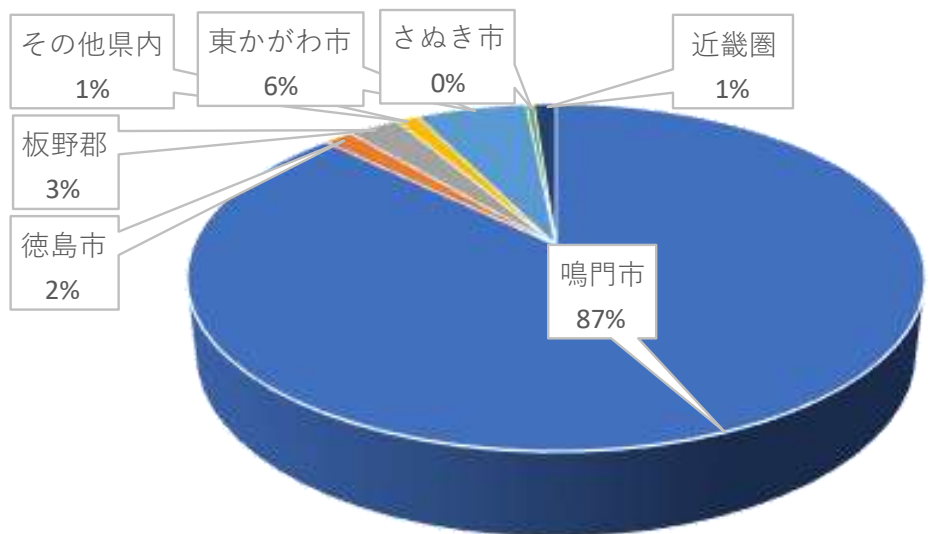
新規入院患者数



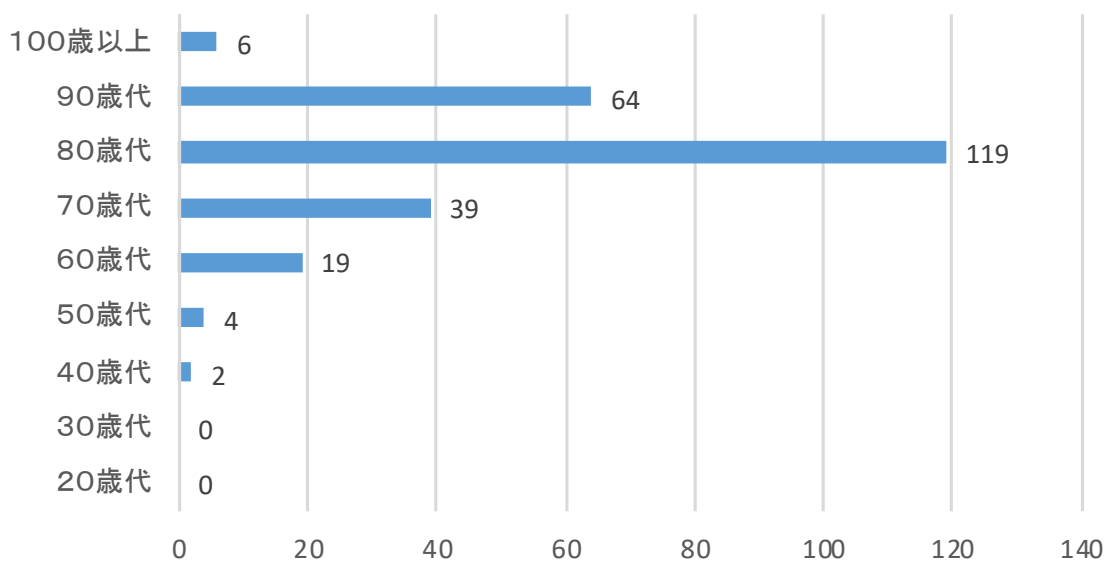
平均年齢

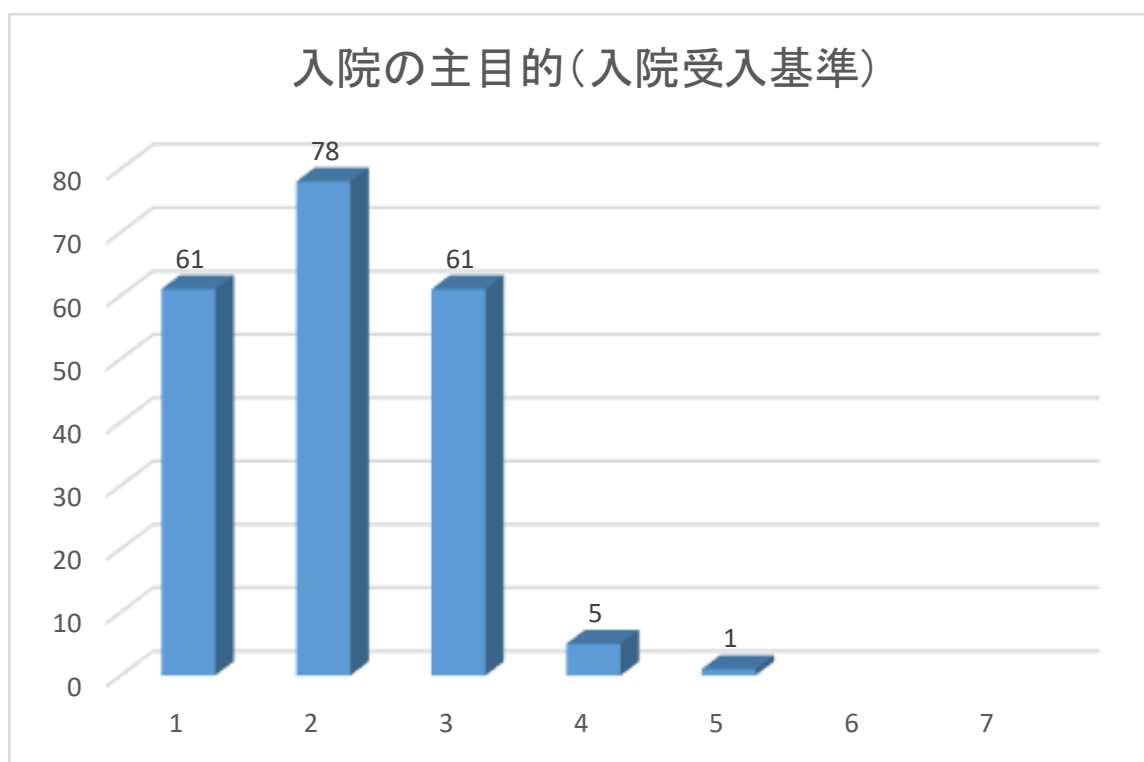
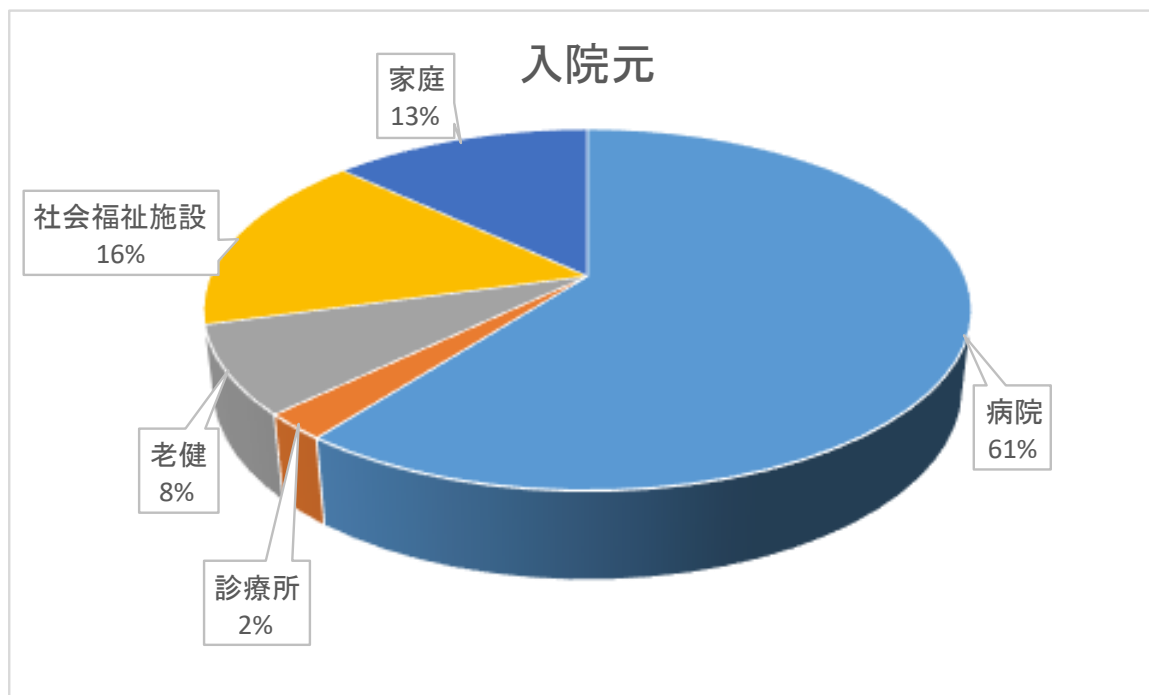


新規入院患者さんの居住地



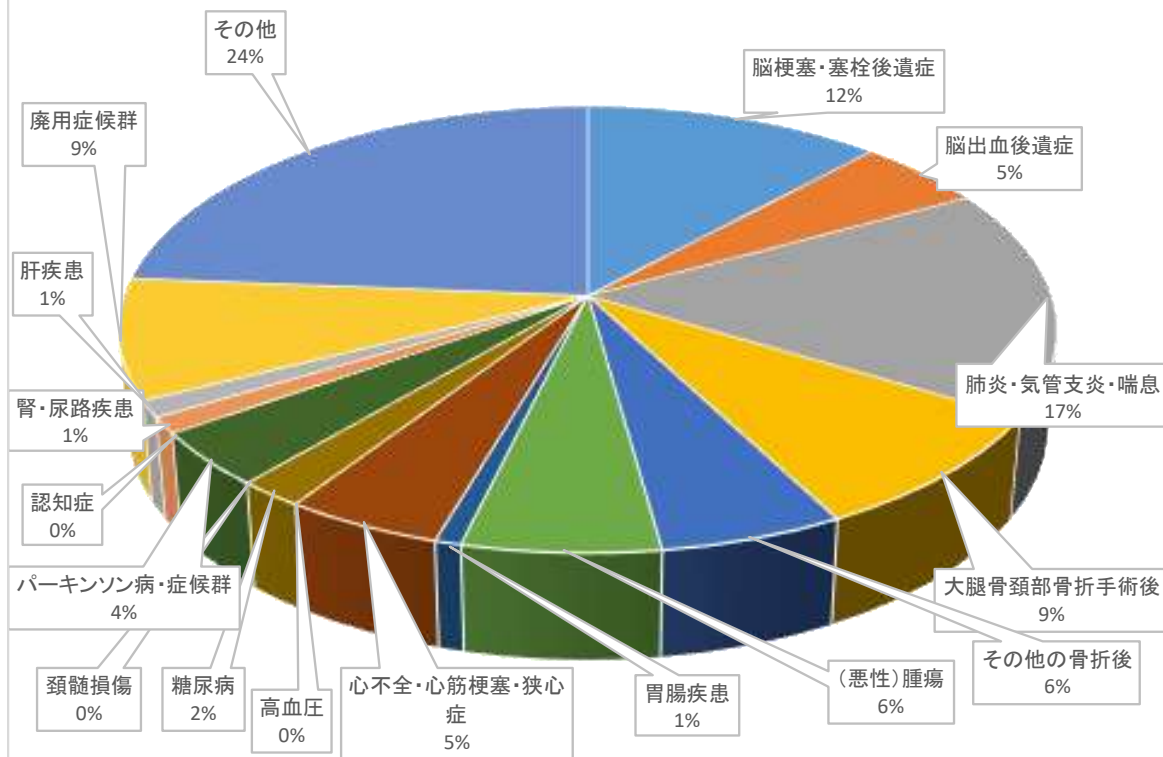
新規入院患者さんの年齢分布（H30年度）



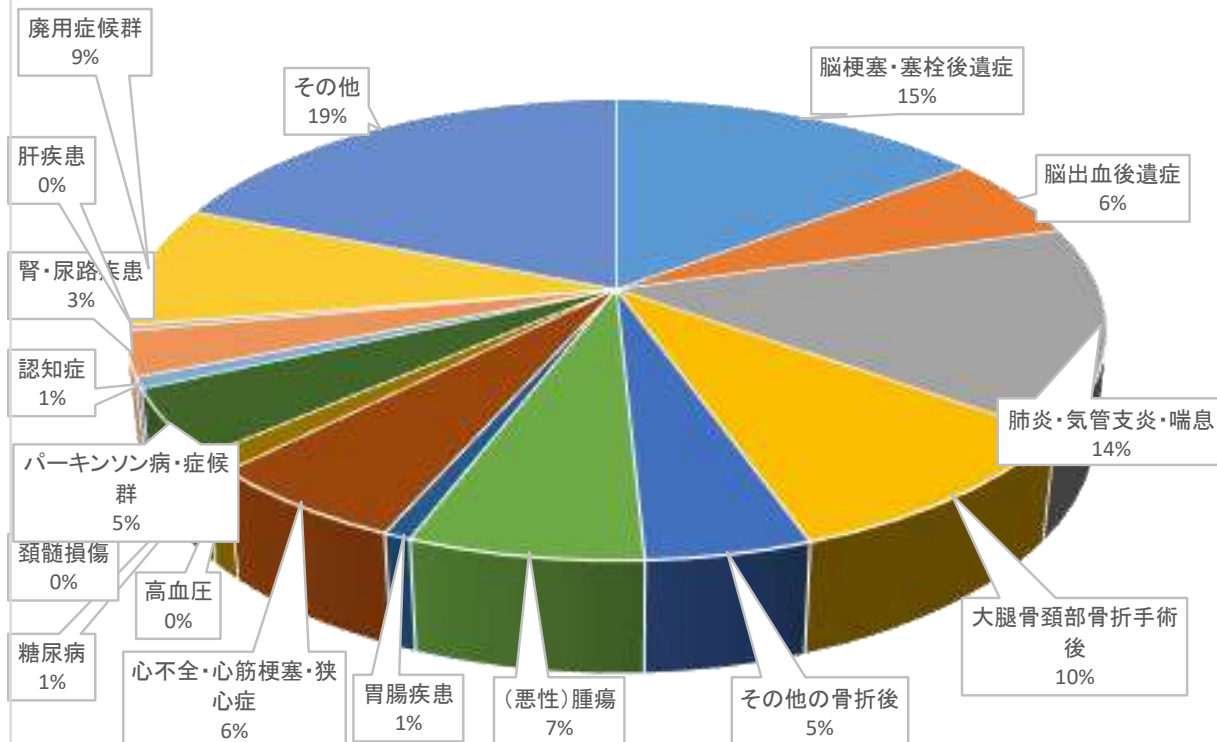


- 1.回復期リハビリテーションの適用
- 2.在宅復帰を目指した高齢者の疾病の治療
- 3.療養およびリハビリテーションによるADL/QOLの改善
- 4.エンドオブライフケア
- 5.(介護医療院)療養およびリハビリテーションによるADL/QOLの改善
- 6.(介護医療院)高齢者救急ケア/ショートステイ
- 7.(介護医療院)エンドオブライフケア

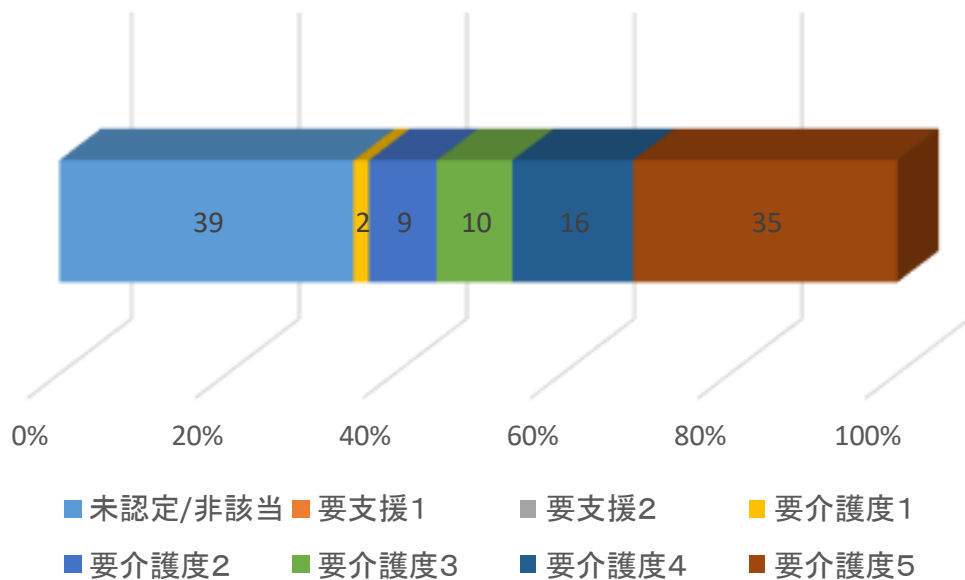
入院契機病名(平成30年度)



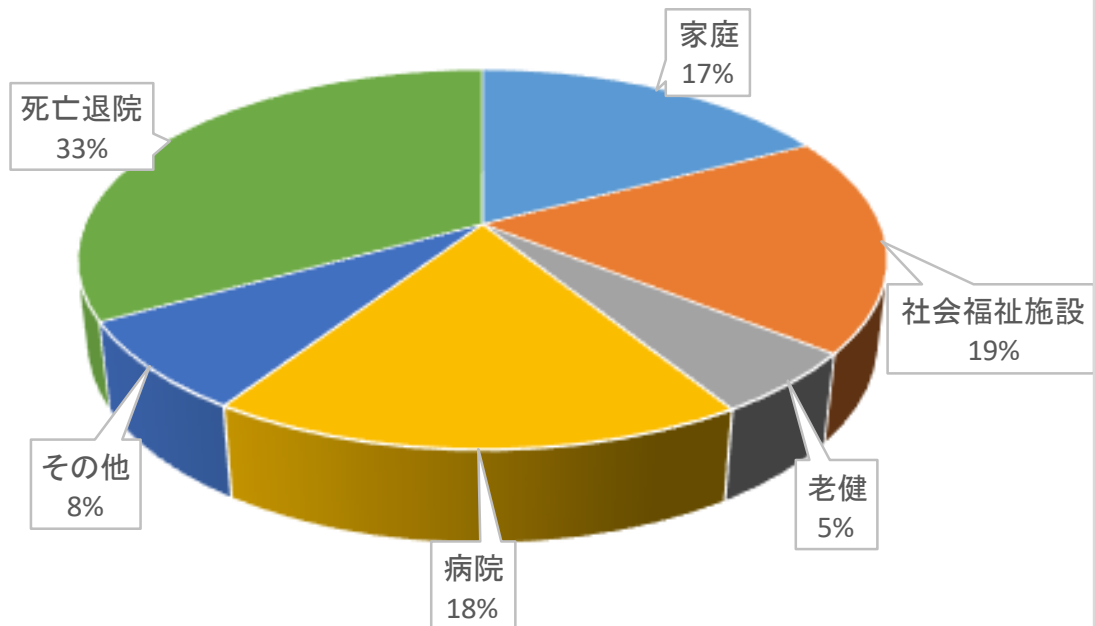
医療資源病名（平成30年度）



要介護認定の状況（H30年度）



退院の状況



入院患者さんの紹介元

