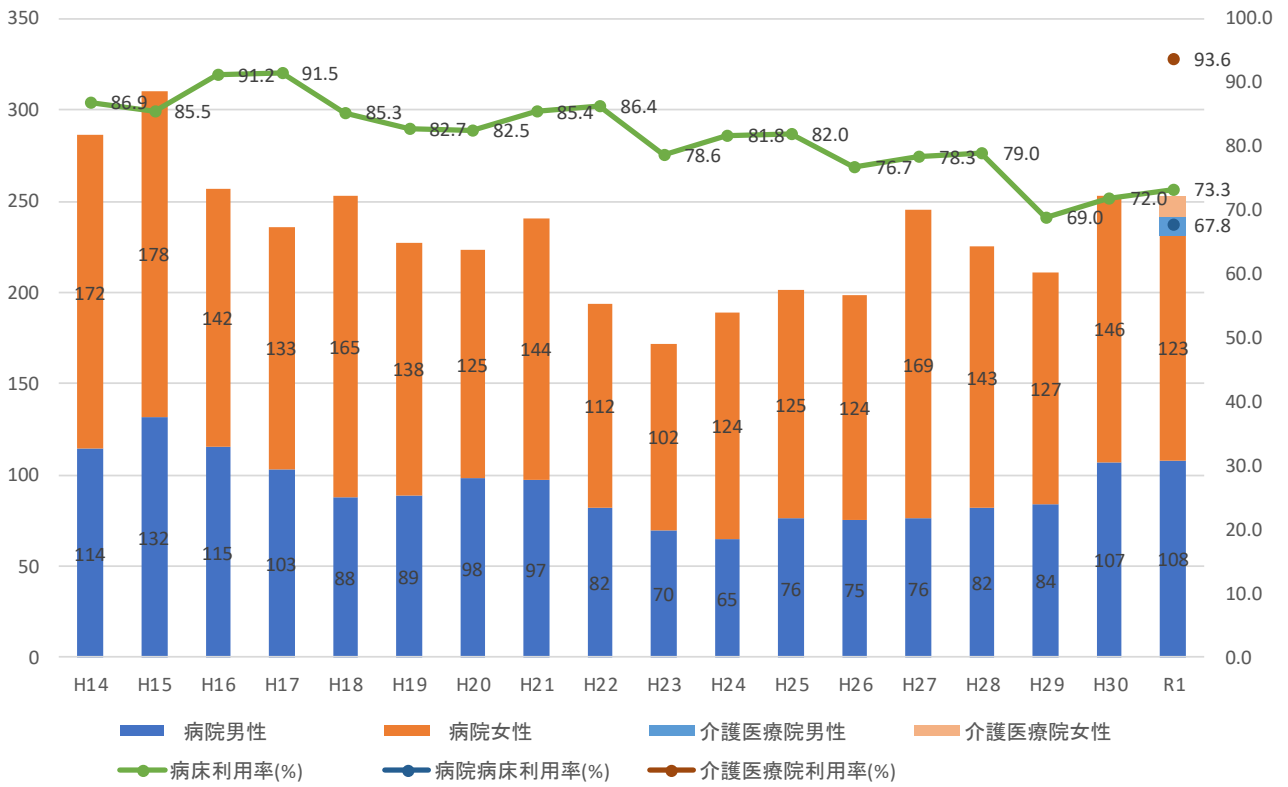


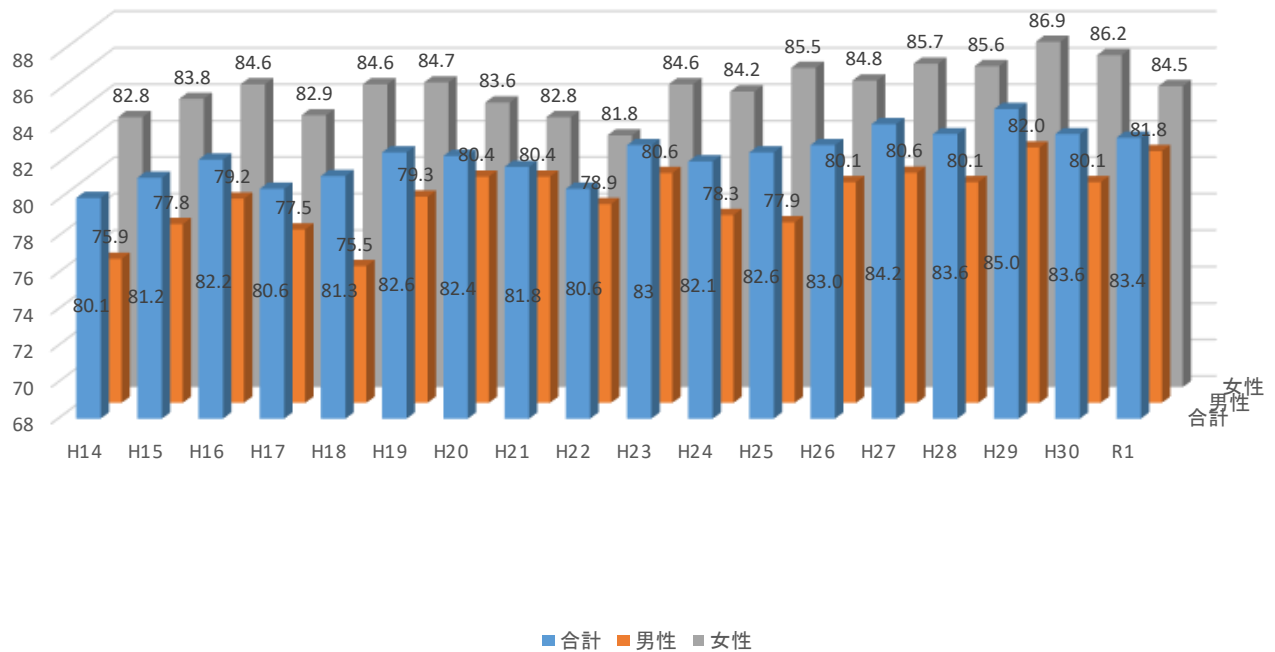
本院は、高齢者のための施設としての質および機能を高めるため日々努力をつづけております。その一環として本院の持つ病院機能を評価するため毎年診療統計を作成していますが、その中で以下の統計資料を、クリニカルインディケーターとして公開します。

1. 年次別入院数と病床利用率
2. 新規入院患者の年齢・性別
3. 入院元別入院数
4. 平均介護度
5. 認知症老人の生活自立度
6. 退院の状況
7. 死亡退院率
8. 死亡の原因
9. 植物状態・気管カニューレ装着状態等（％）
10. 経口摂取患者の頻度と食事介助の状況
11. 経口摂取以外の栄養方法
12. 3食ともベッドで摂る患者の比率
13. 日中着への着替えを行っている患者比率
14. おむつと尿管カテーテル留置比率
15. 身体抑制を行っている患者比率
16. 褥瘡のある患者比率
17. 転倒・転落件数
18. 転倒・転落による骨折件数
19. 肺炎の診療成績
20. 尿路感染の頻度
21. ボランティア受け入れ数
22. 医療療養病床の医療区分2・3比率
23. 褥瘡症例数の推移（詳細）
24. カテーテル感染サーベイランス（CRBSI、CRUTI）
25. 注射用抗菌薬使用状況（種類別 AUD、バイアル数の年次推移）
26. 注射用抗菌薬使用状況（薬剤別バイアル数の年次推移）
27. 経口抗菌薬使用量（Top 5）
28. 薬剤耐性菌検出状況
29. 診療記録開示件数

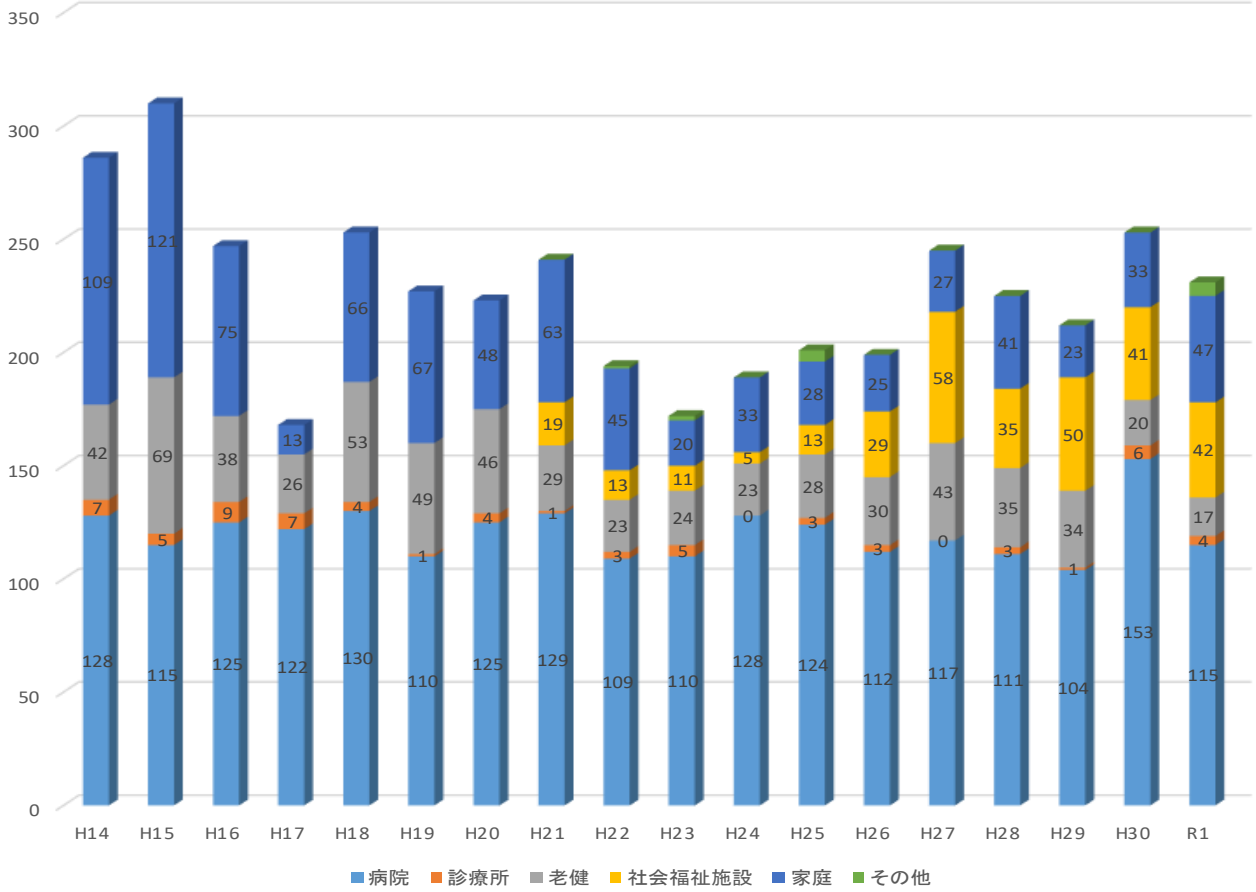
年次別入院数と病床利用率



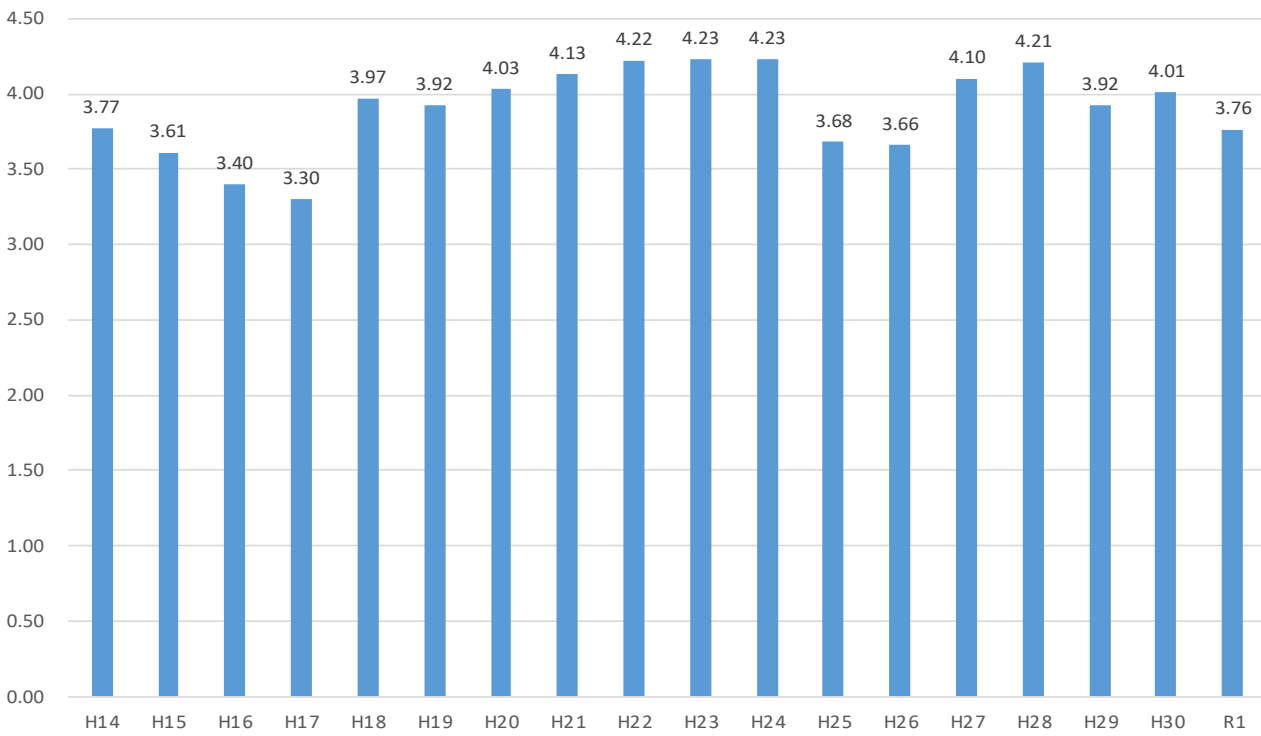
新規入院患者さんの平均年齢・性別(病院、介護医療院合計)



入院元別入院数

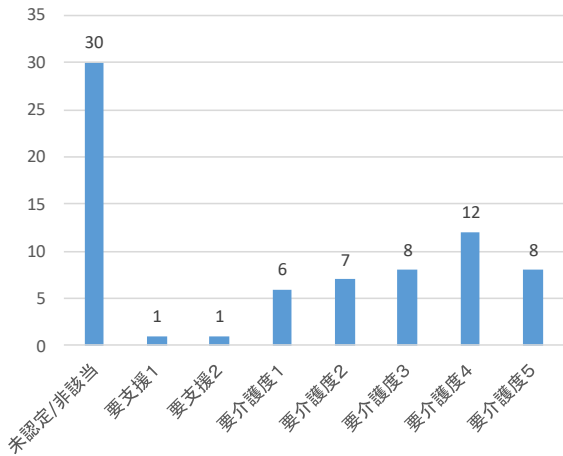


平均要介護度(全入院患者)



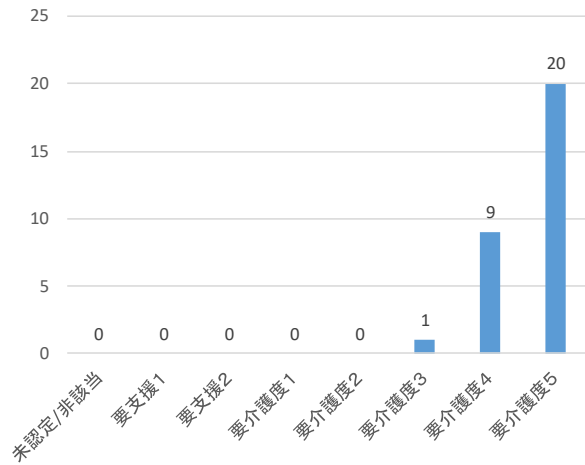
入院患者さんの要介護度(病院)

平均=3.22

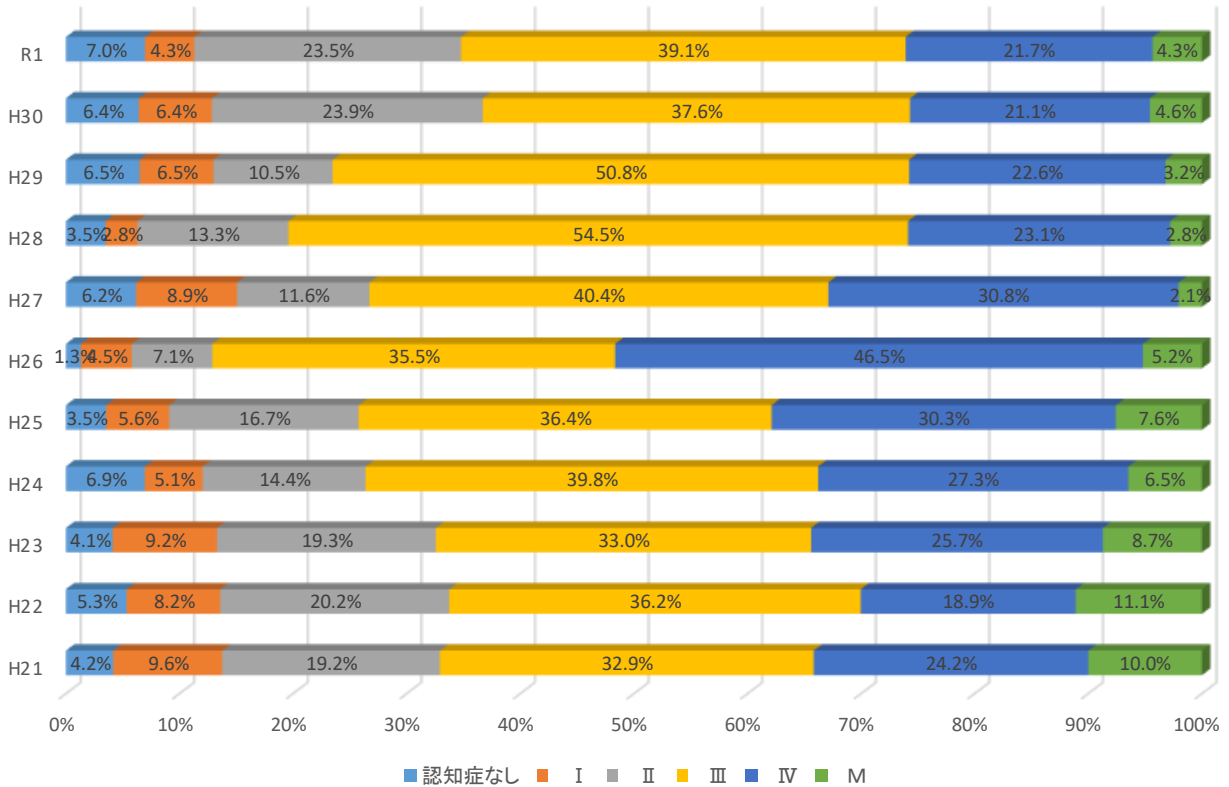


入院患者さんの要介護度(介護医療院)

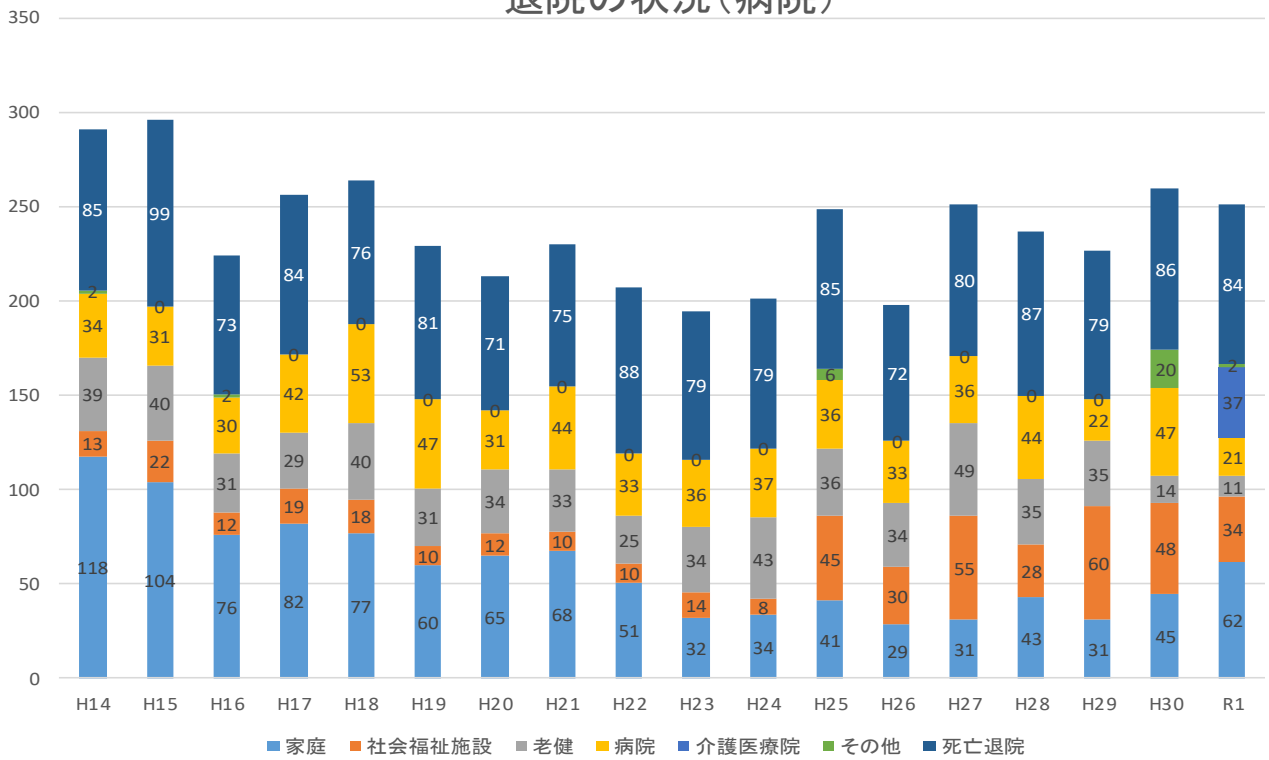
平均=4.63



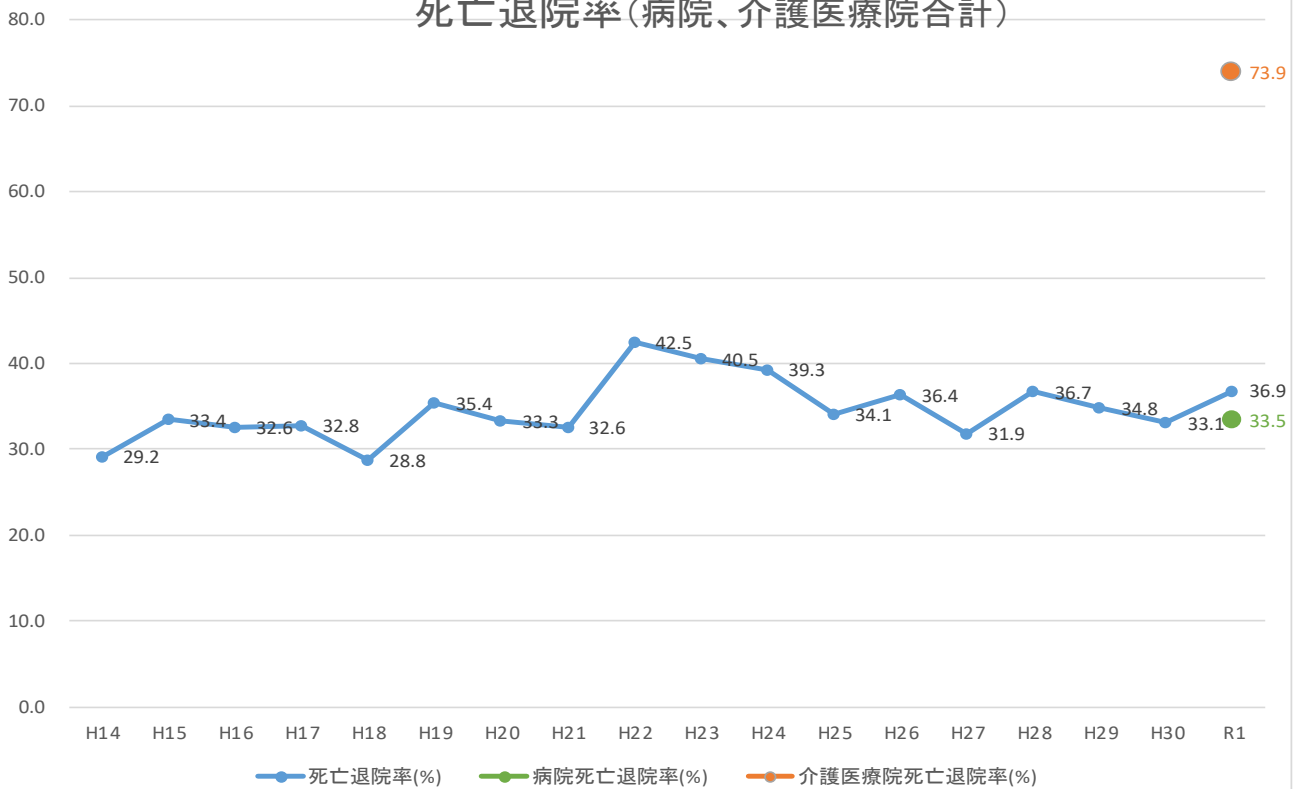
認知症老人の生活自立度病院、介護医療院合計



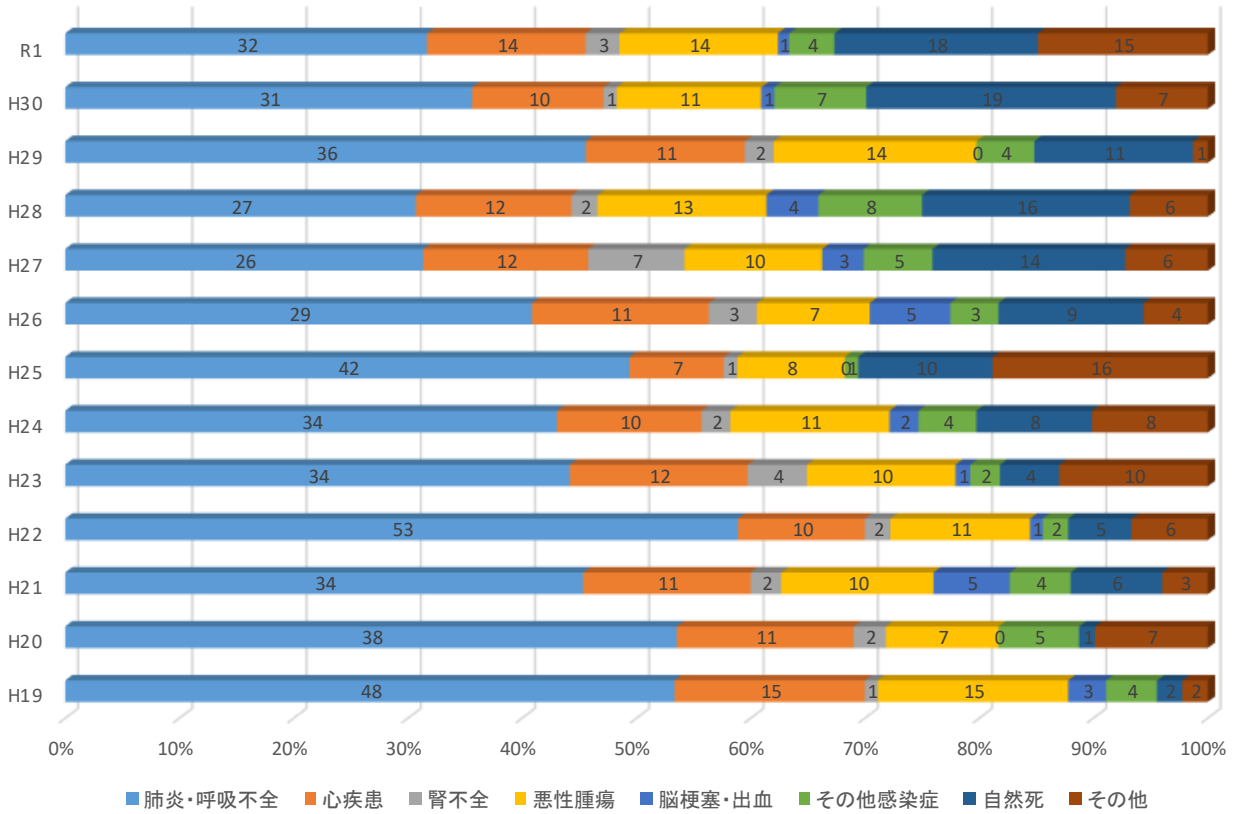
退院の状況(病院)



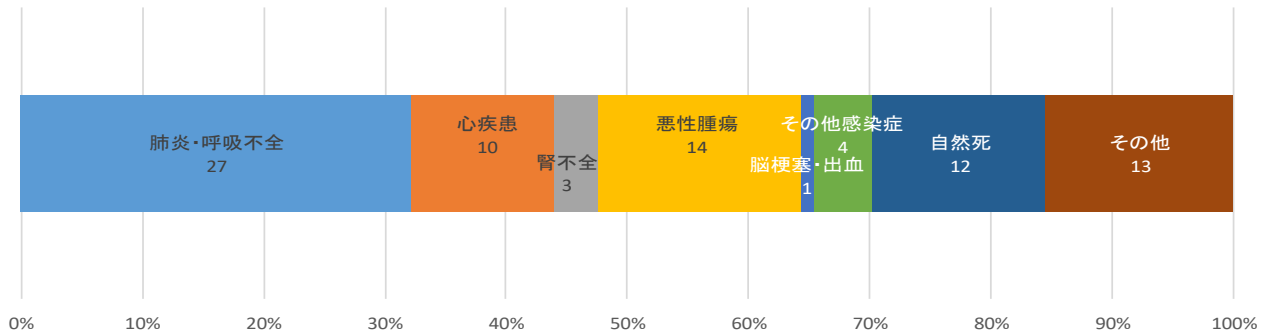
死亡退院率(病院、介護医療院合計)



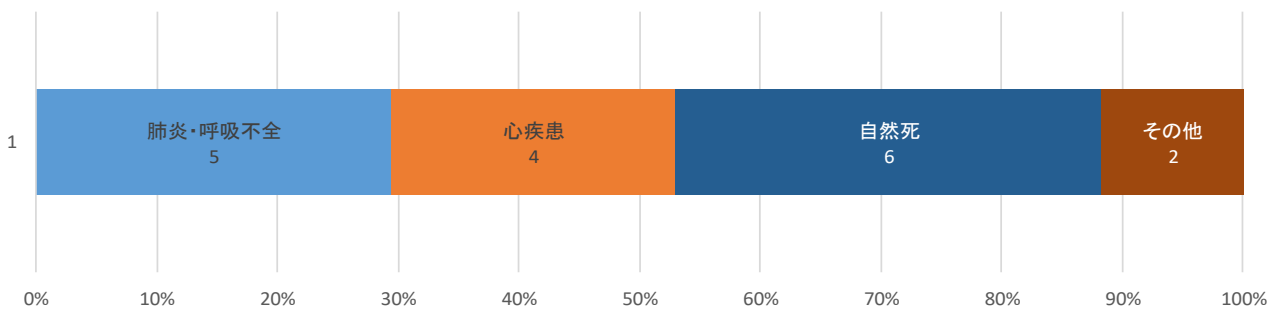
死亡の原因(病院、介護医療院合計)



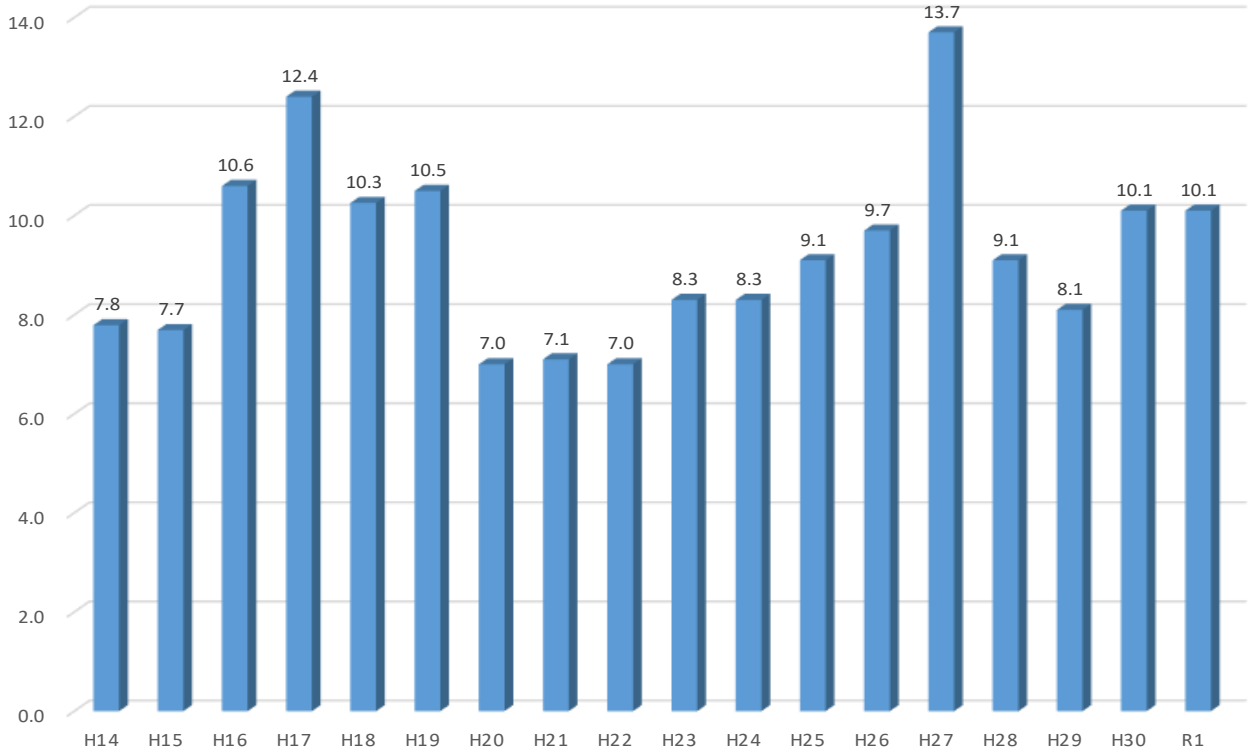
死亡の原因(病院 令和1年度 84名)



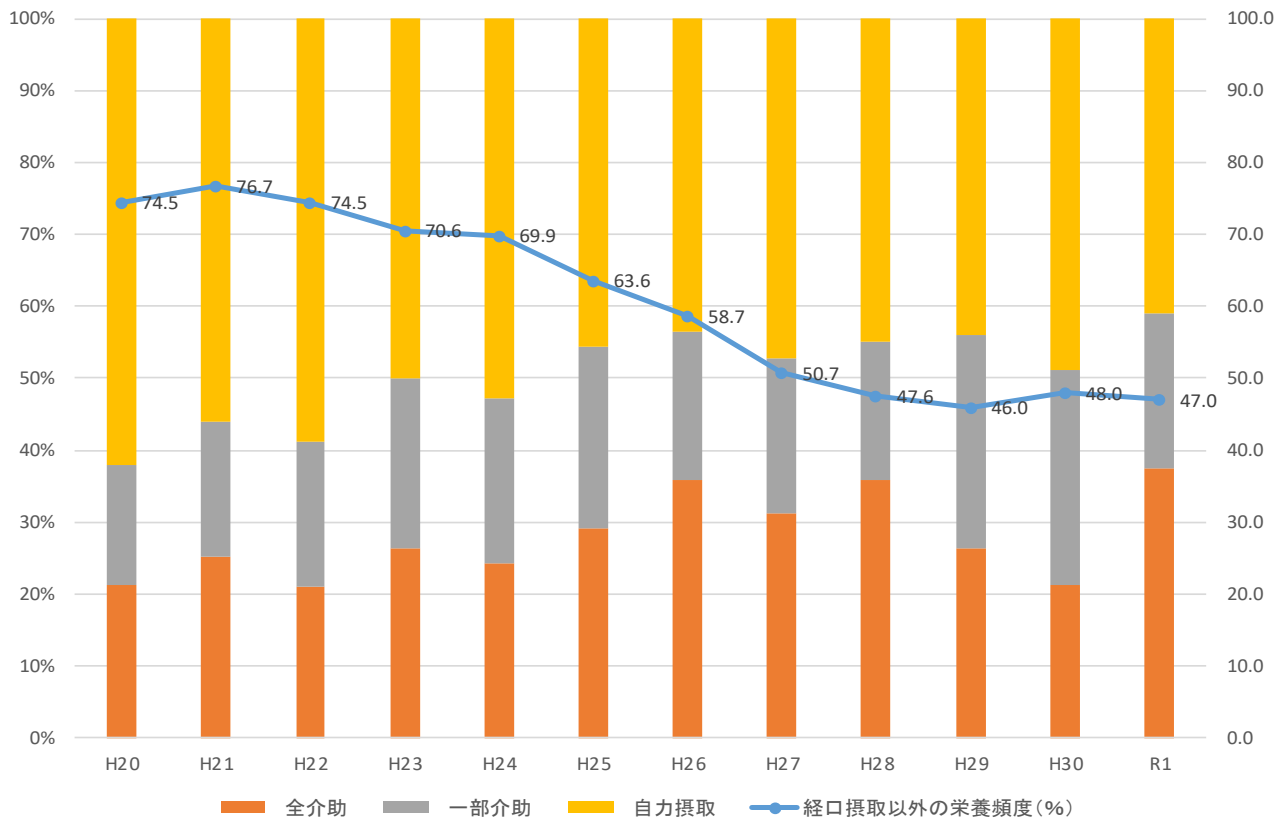
死亡の原因(介護医療院 令和1年度 17名)



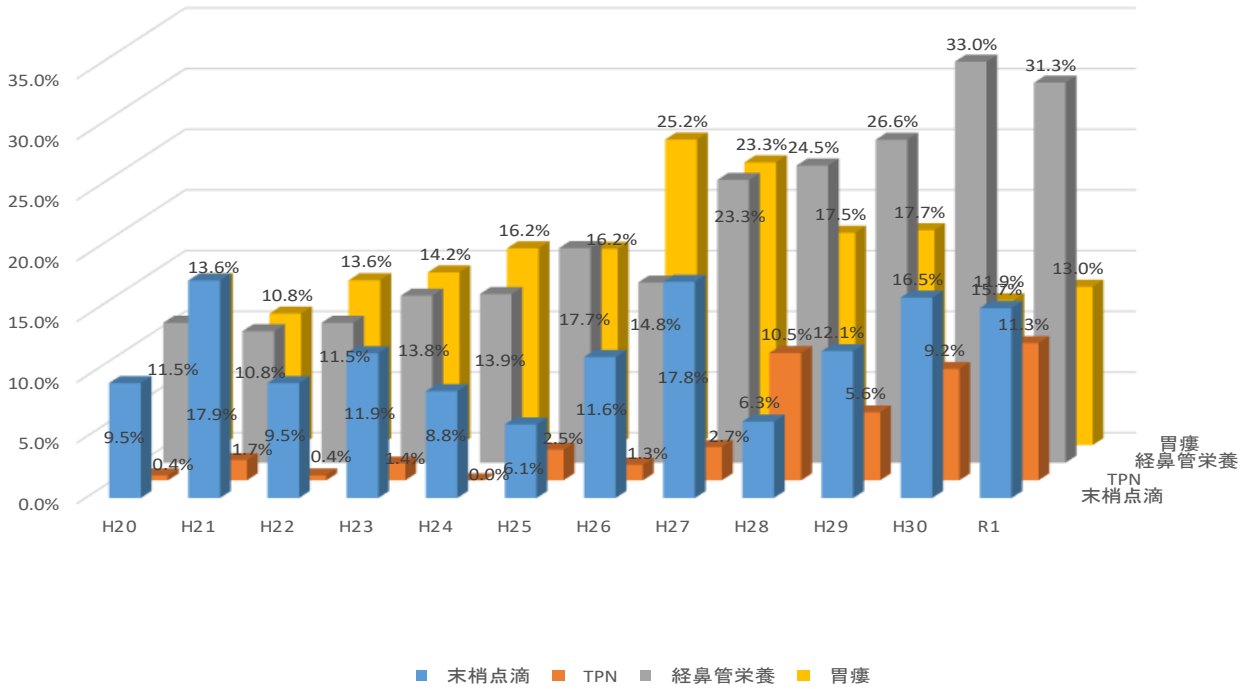
植物状態・気管カニューレ装着状態等(%)



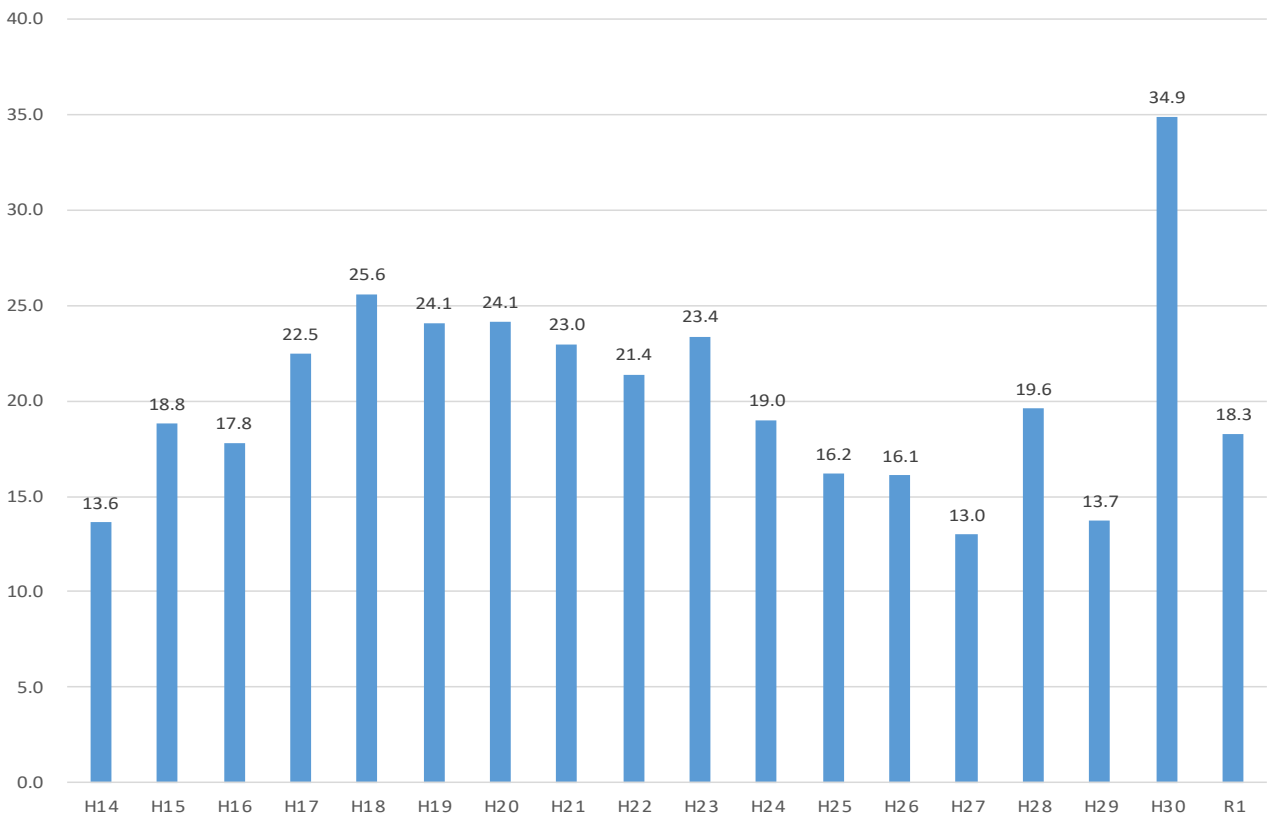
経口摂取患者の頻度と食事介助の状況



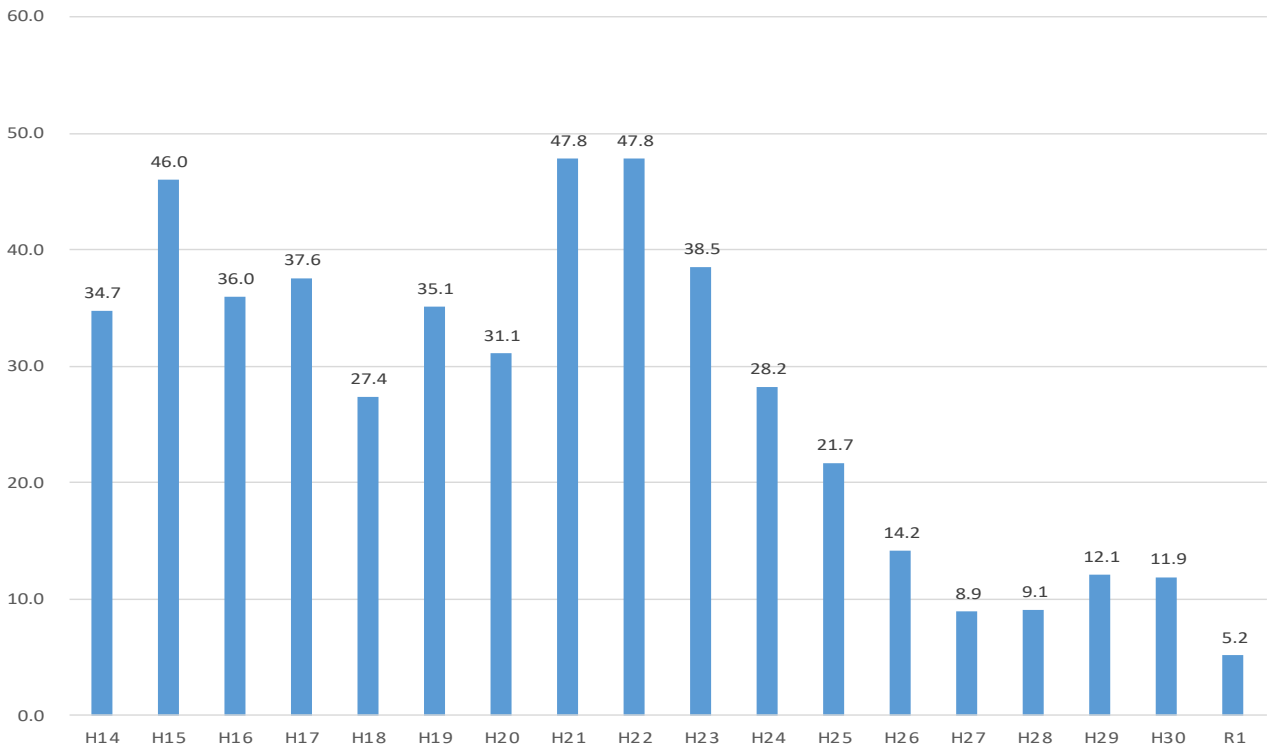
経口摂取以外の栄養方法(全入院患者に占める割合(%))



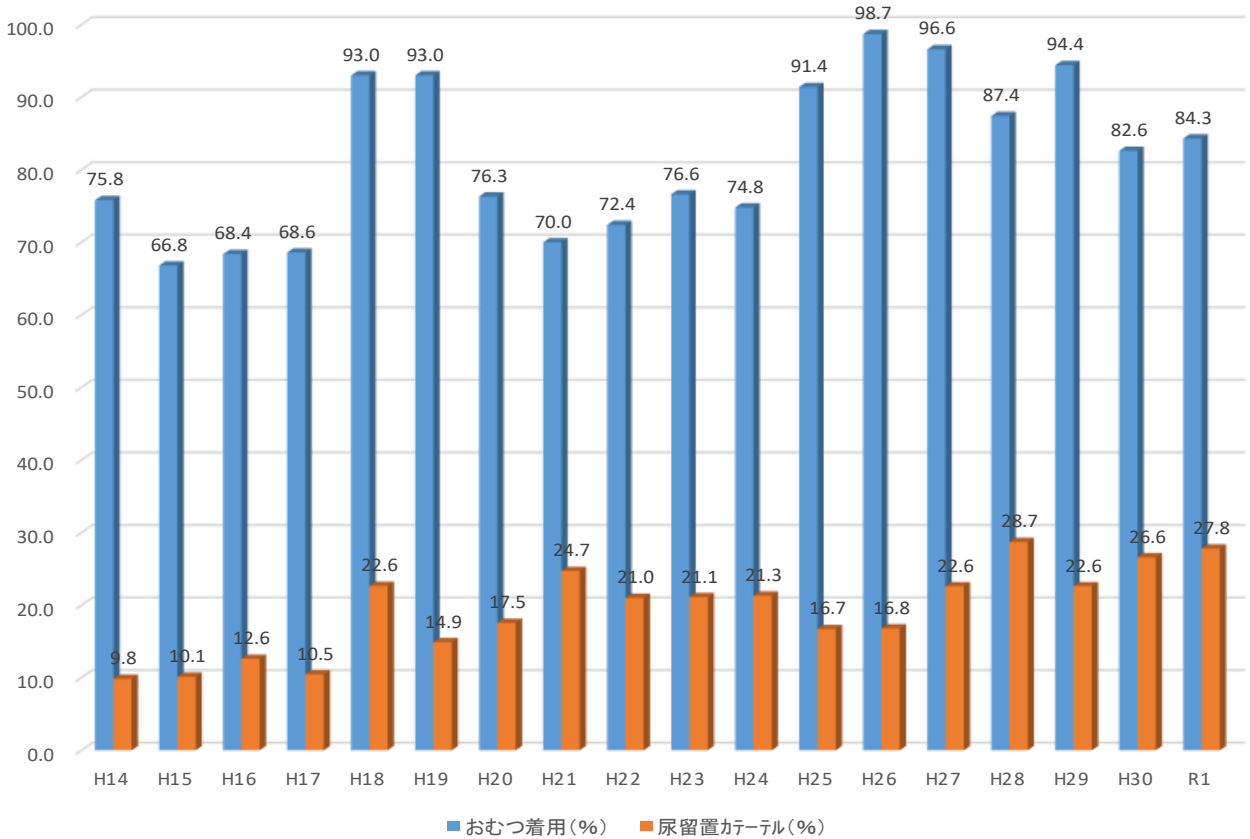
3食ともベッドで摂る患者の比率(%)



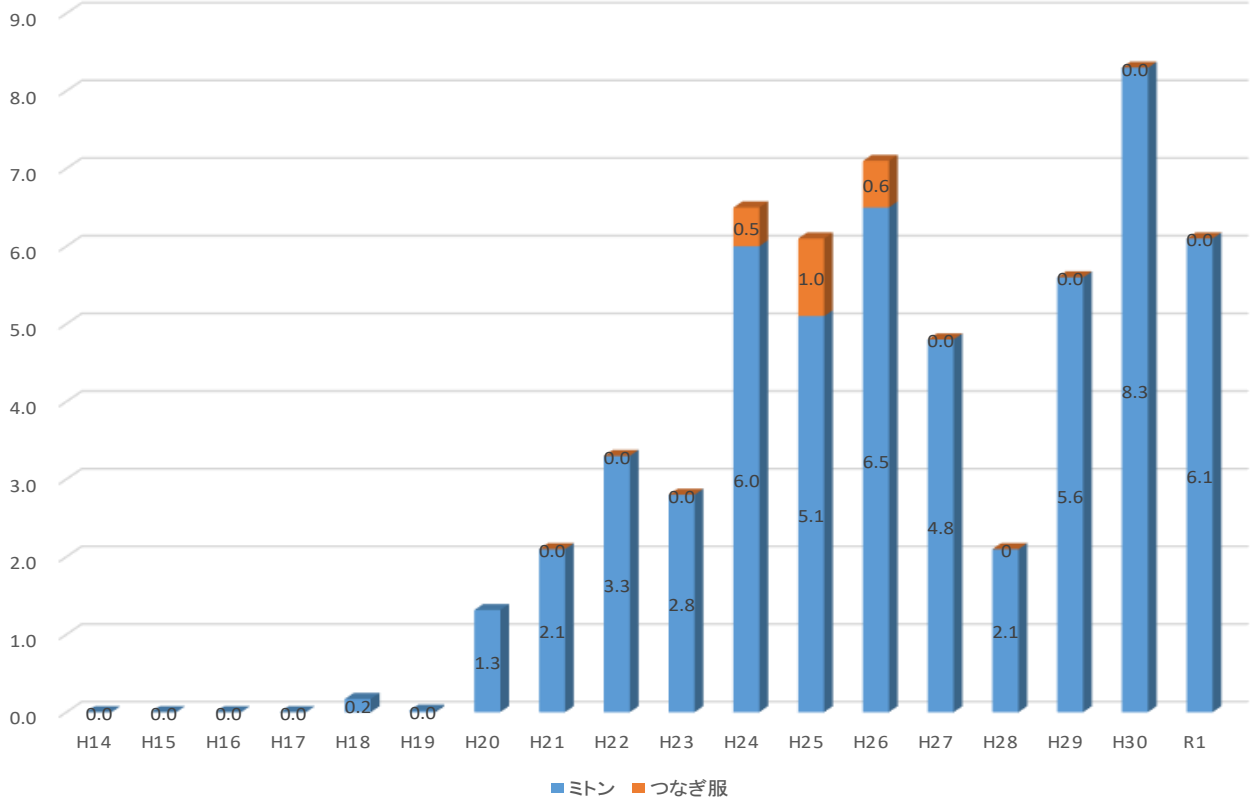
日中着への着換えを行っている患者の比率(%)



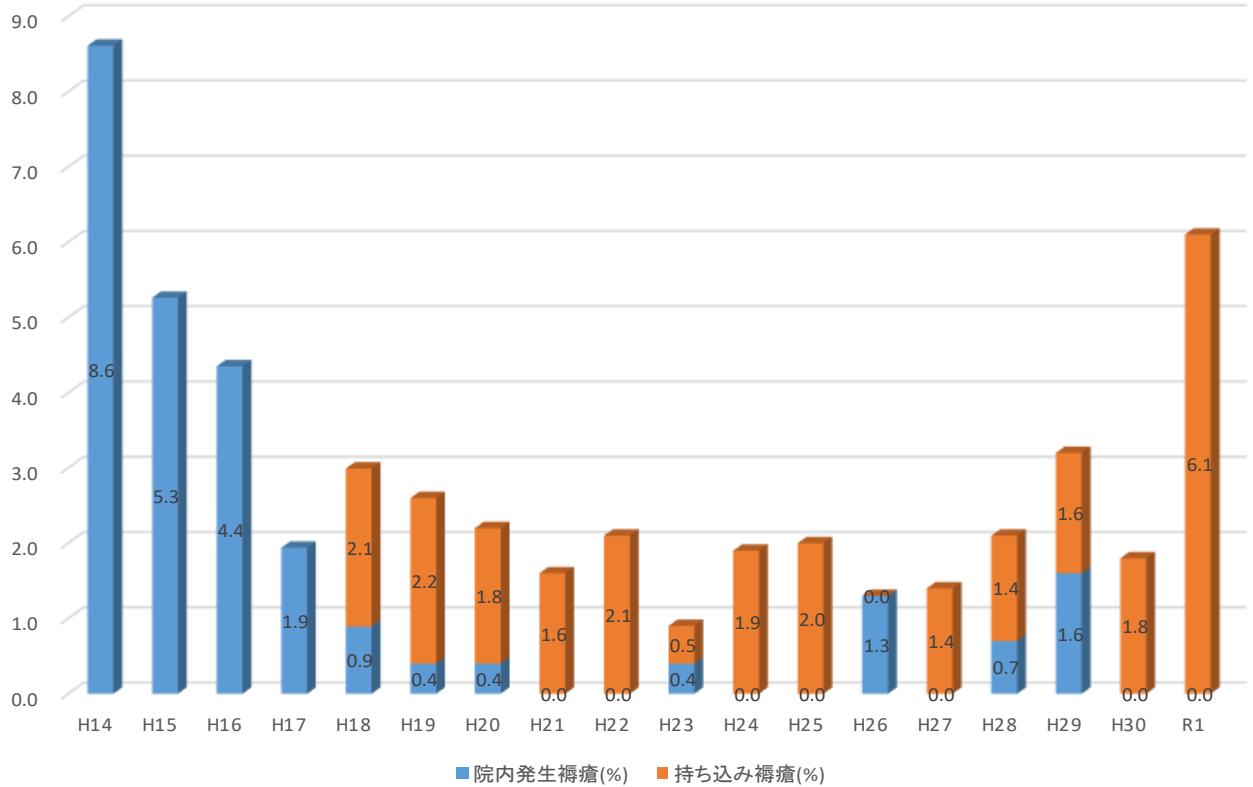
おむつと尿留置カテーテル



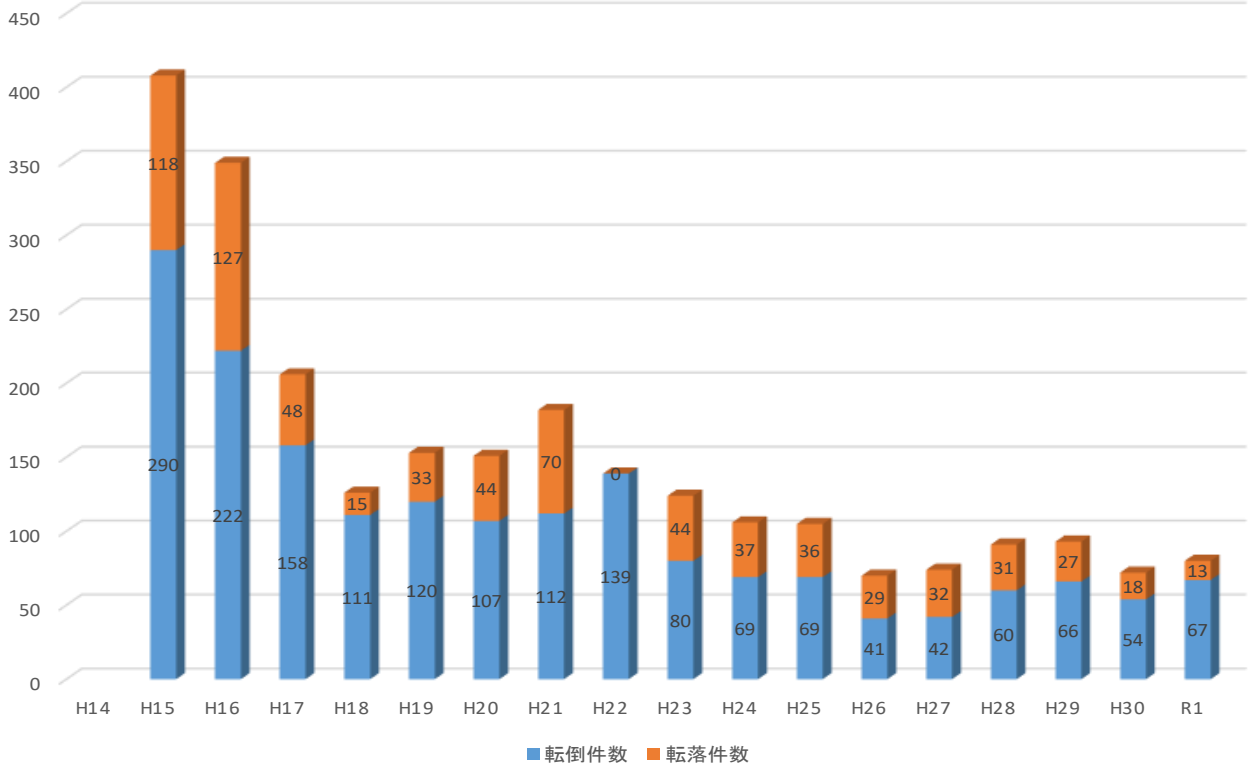
身体抑制の実施状況(%)



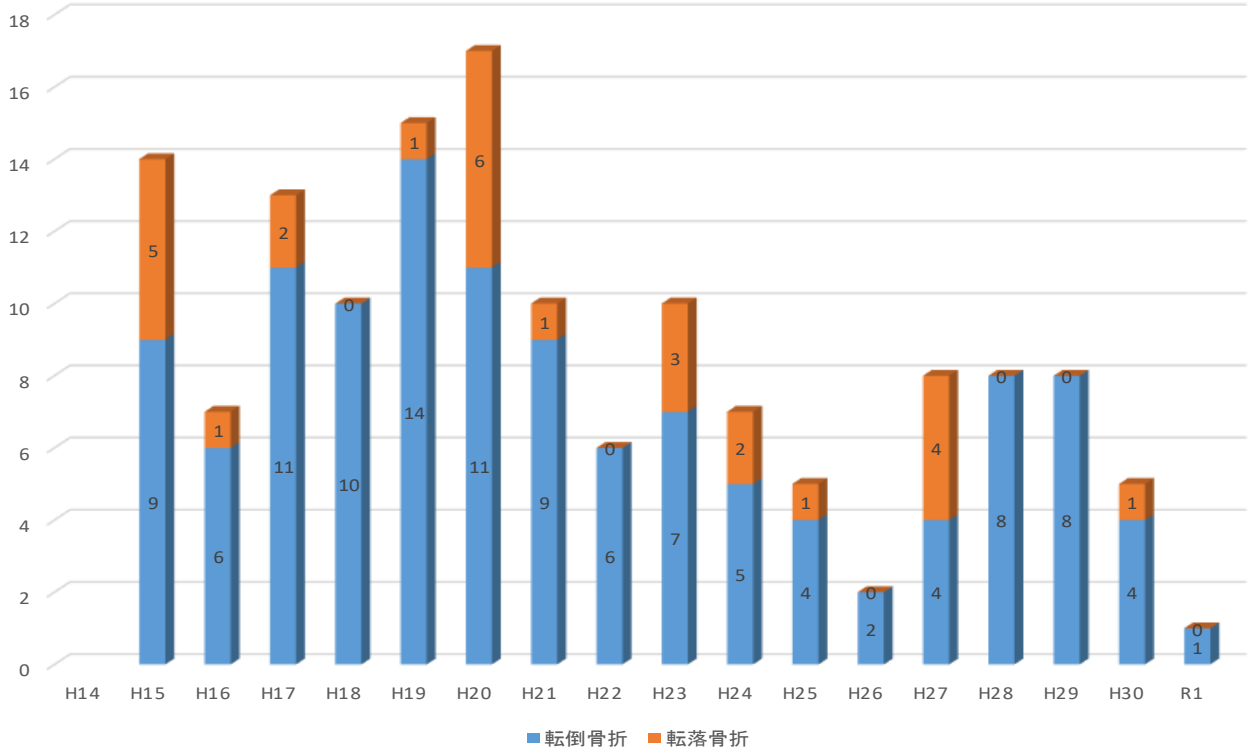
褥瘡の頻度(定点評価)



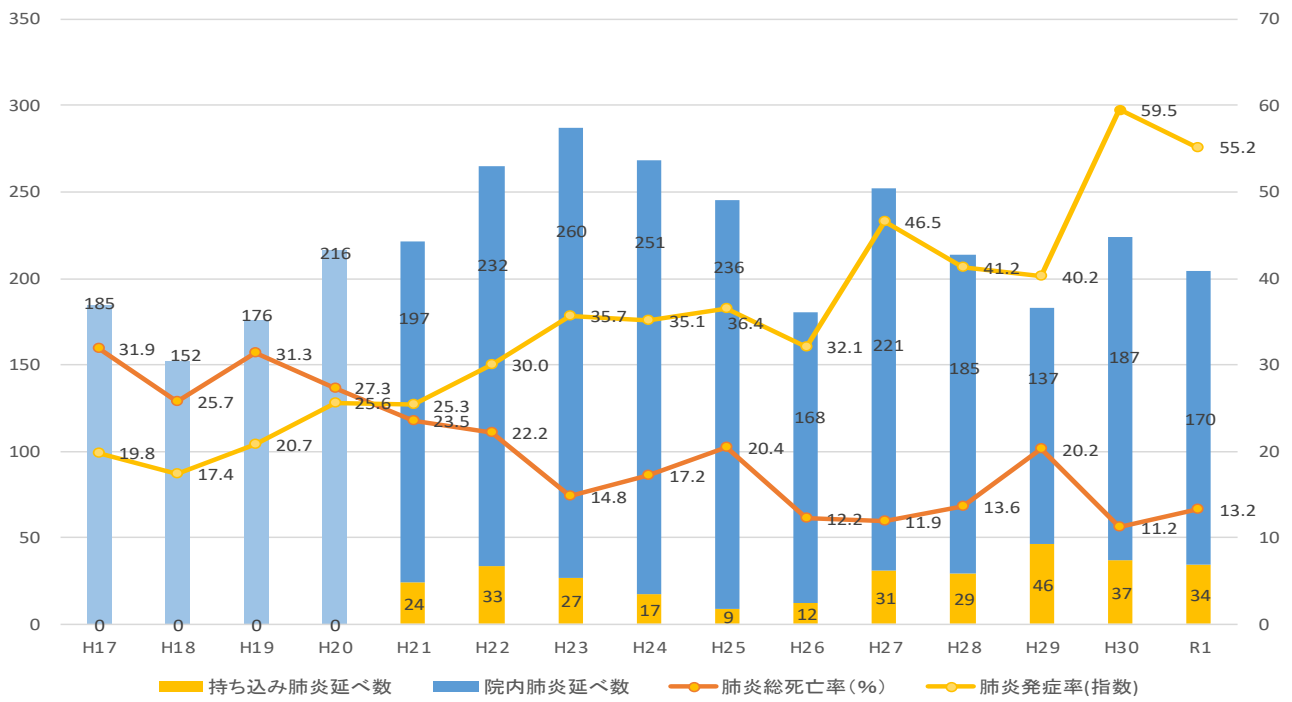
転倒・転落件数



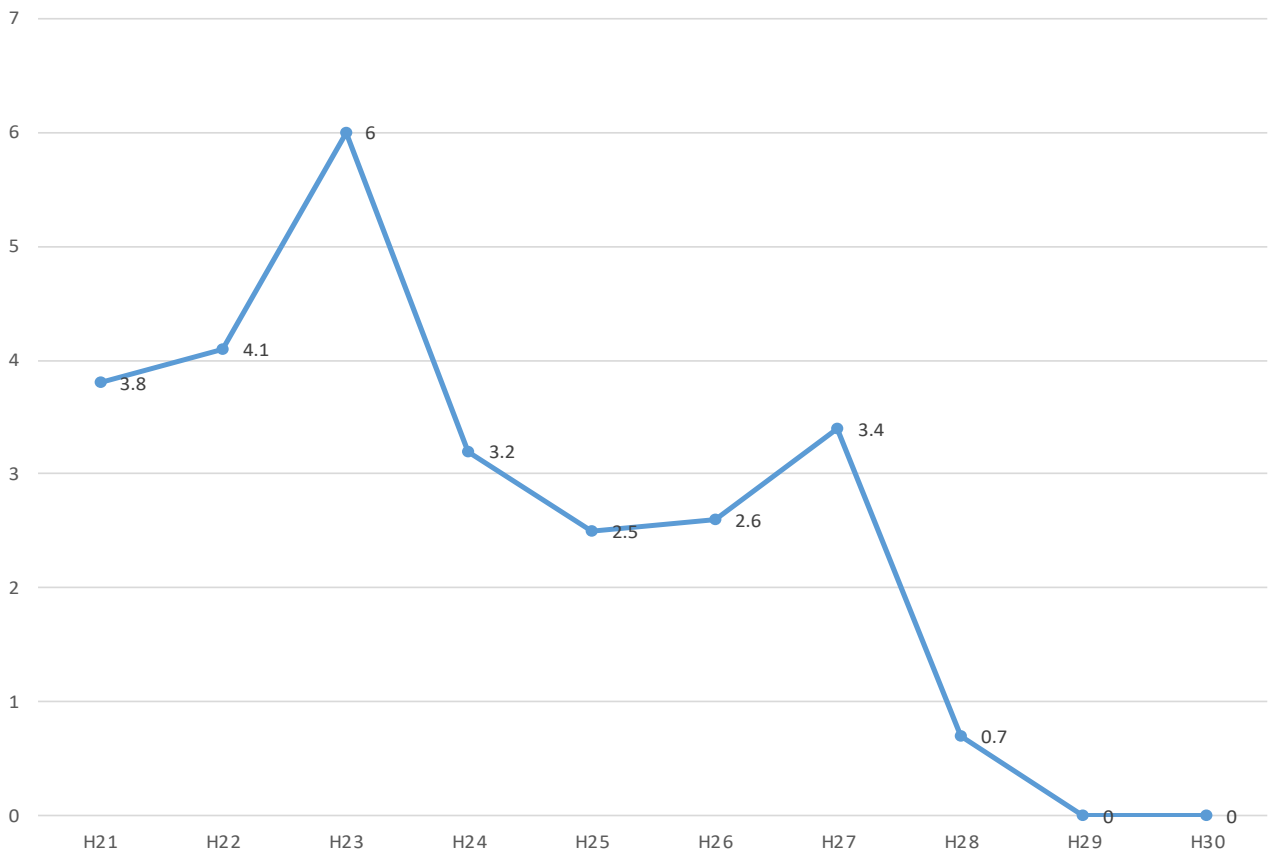
転倒・転落による骨折件数



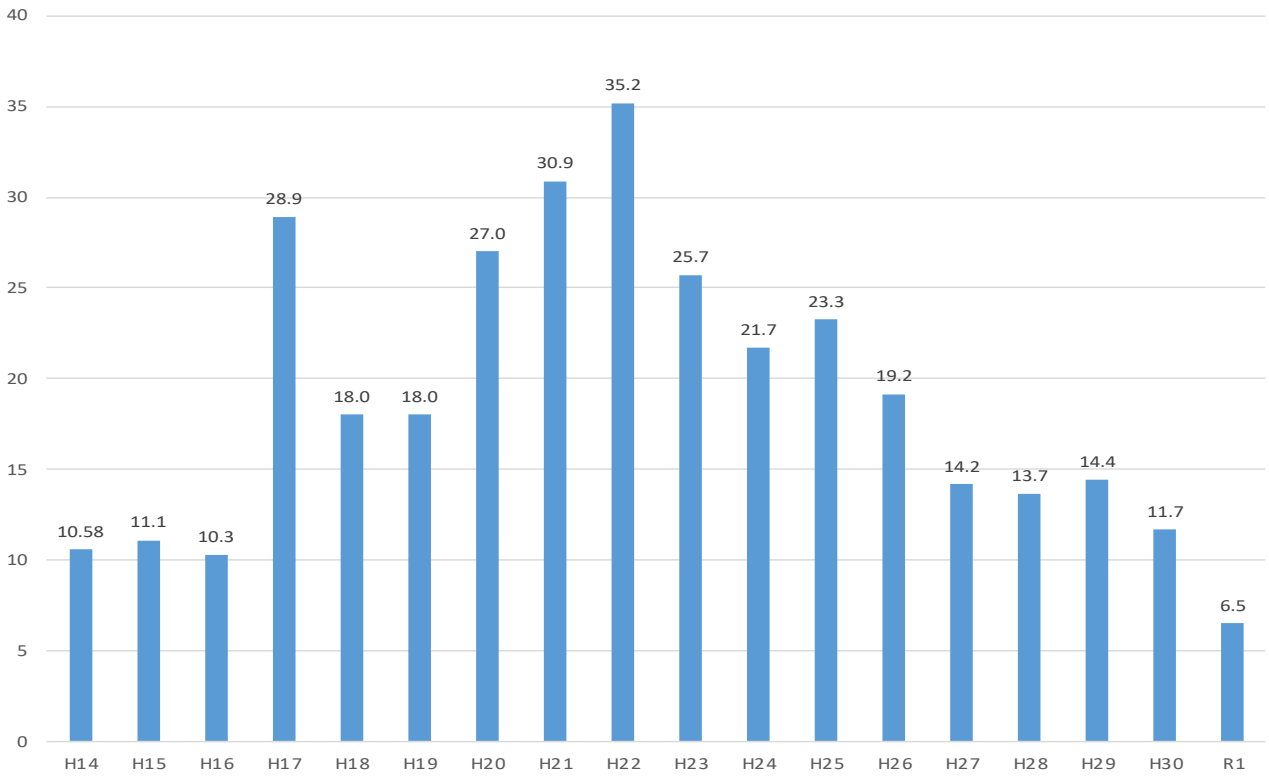
年間肺炎発症数、発症頻度指数(発症数/入院延べ日数×10000)、および死亡率(%)



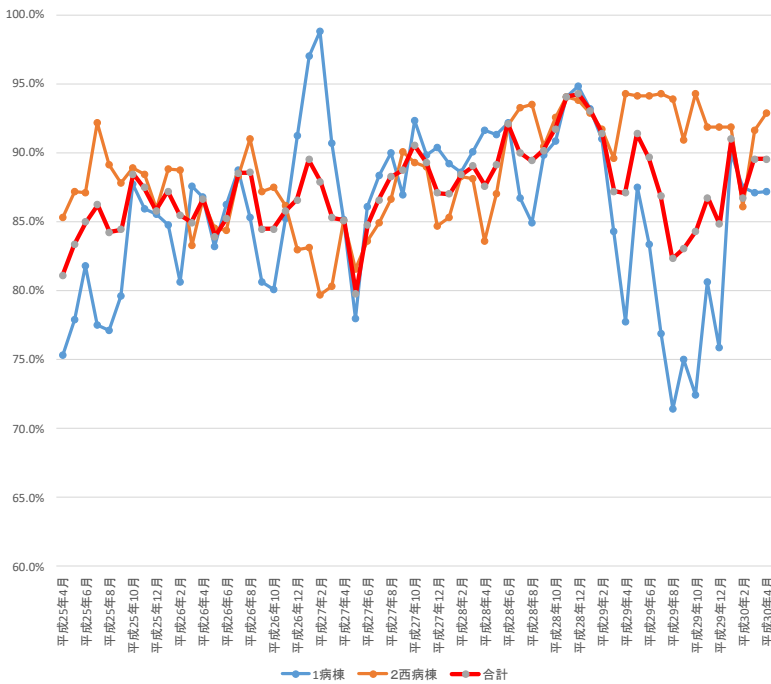
尿路感染の頻度(全入院患者に占める割合(%))、定点評価



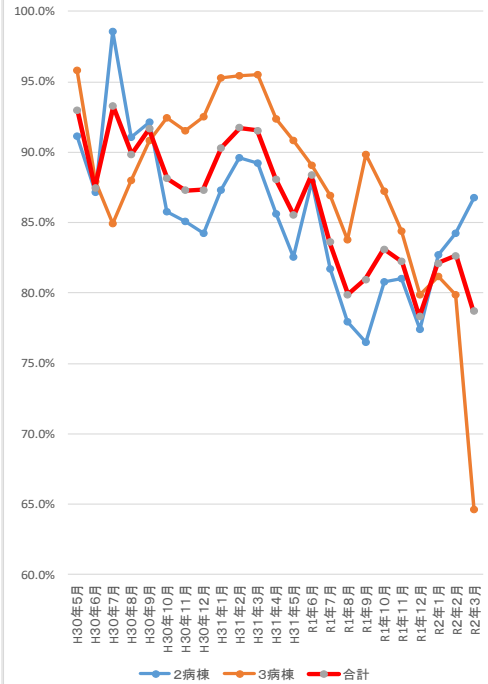
ボランティア受け入れ人数(人/月)



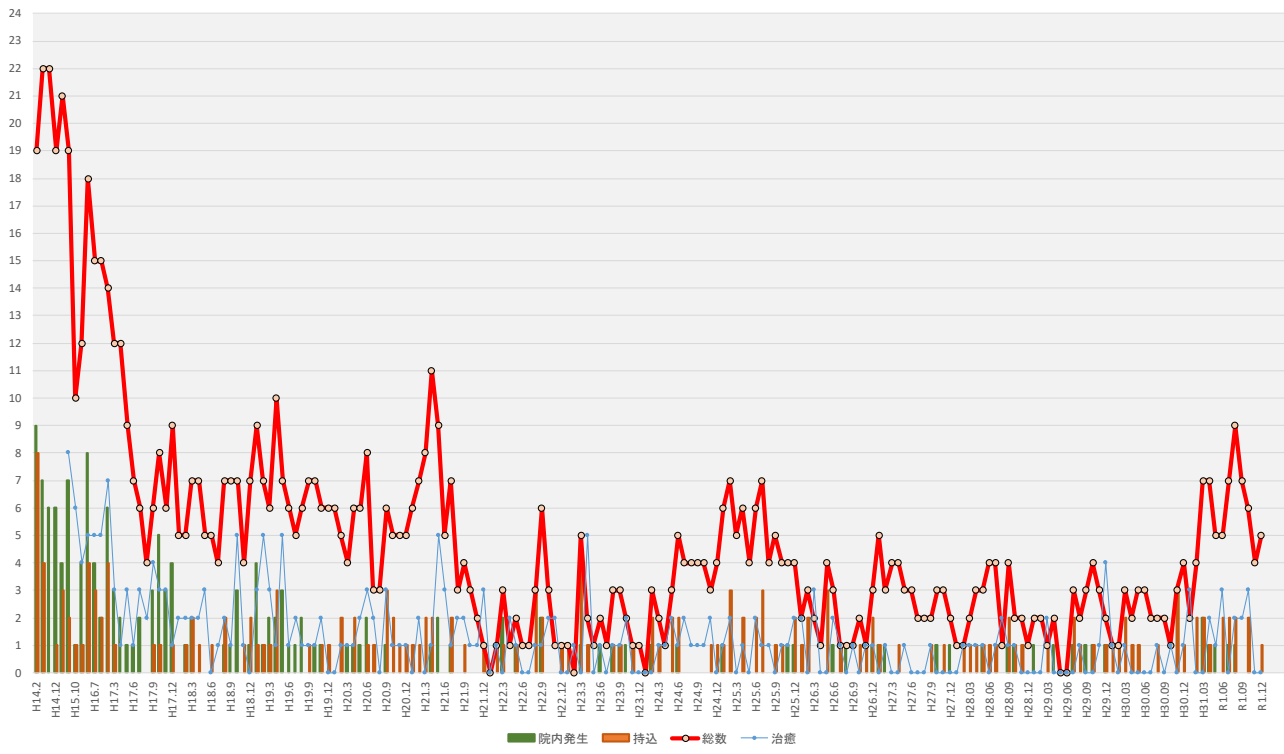
療養病棟入院基本料1対応病棟の医療区分2・3比率(旧病院)



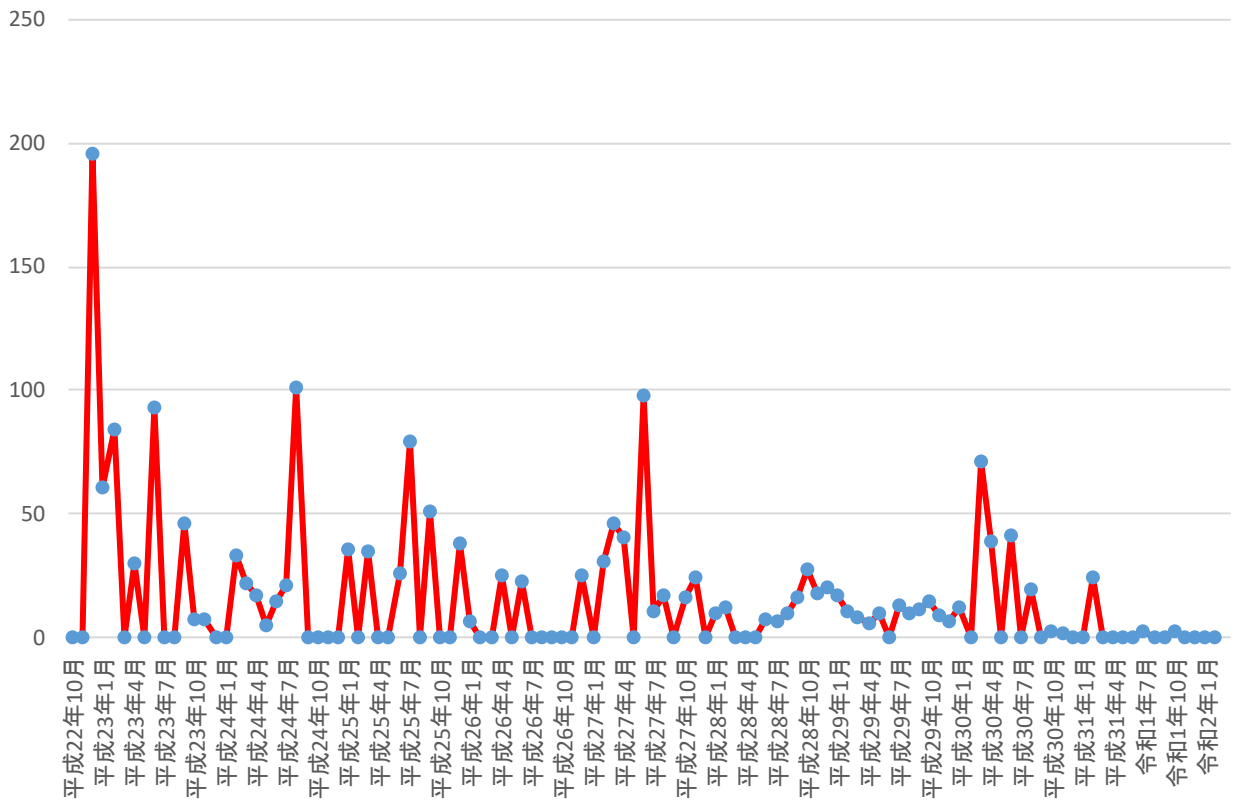
(新病院移転後)



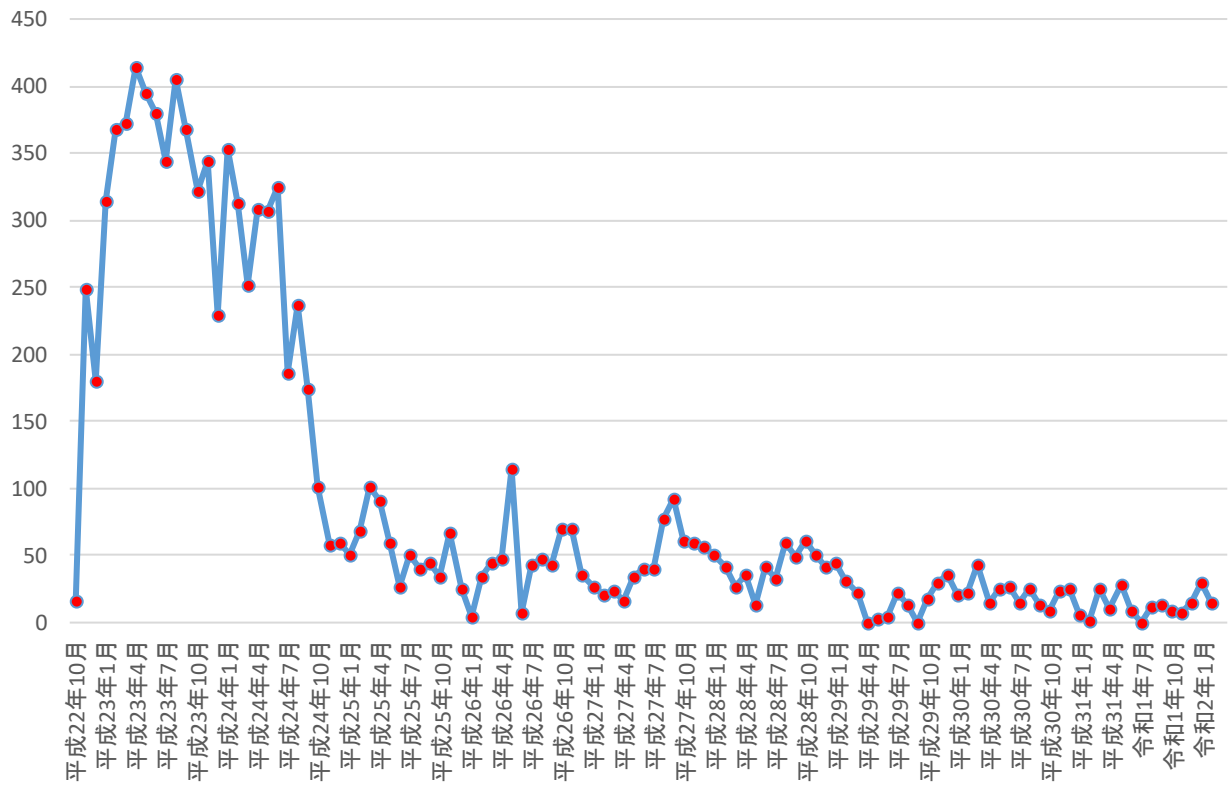
褥瘡症例数の推移



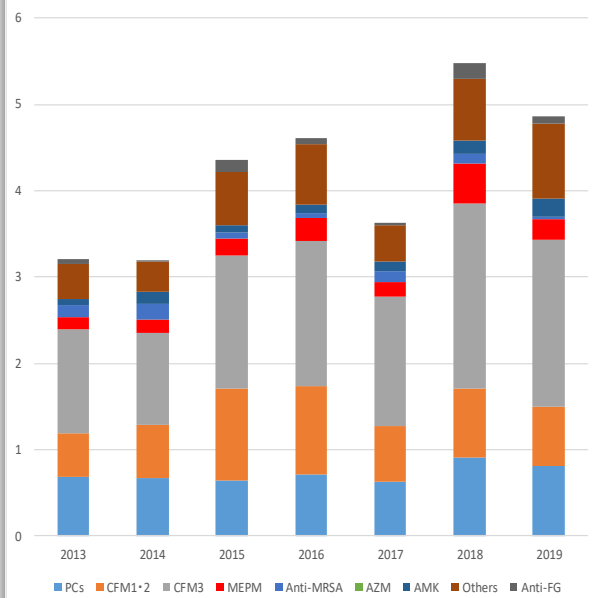
CRBSI



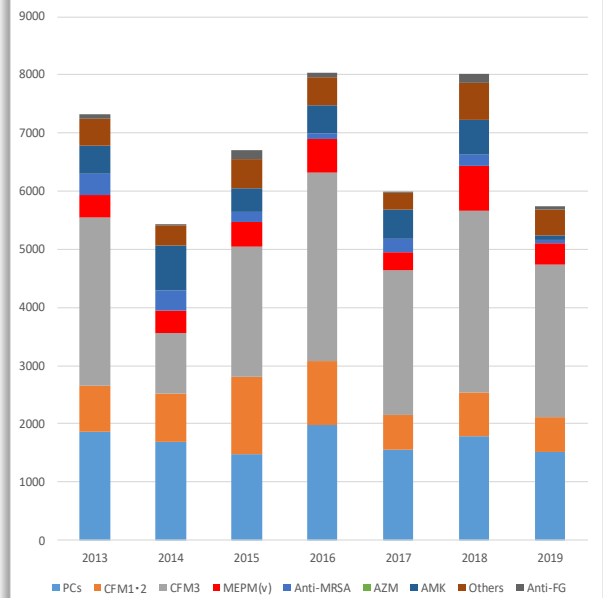
CRUTI



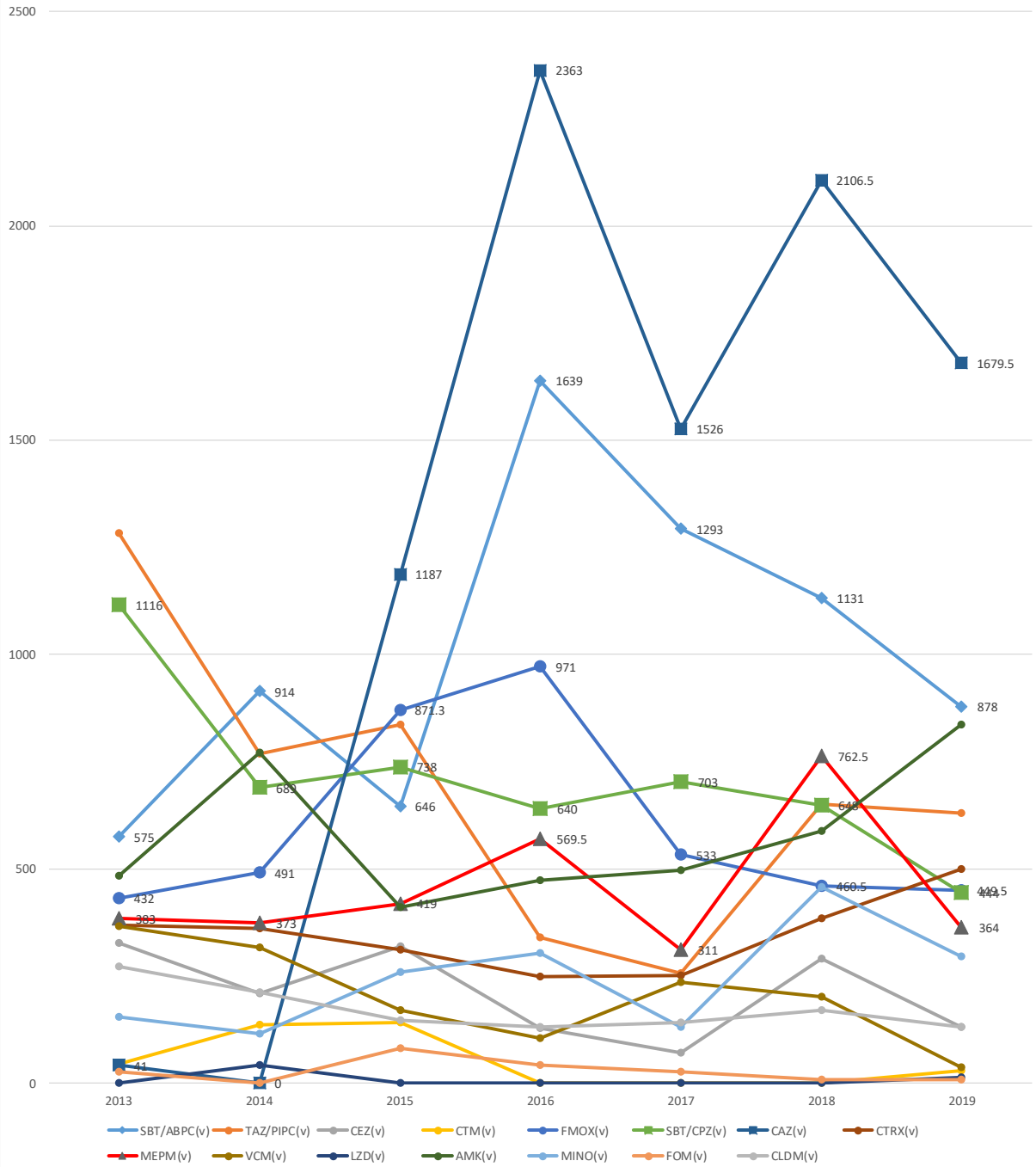
AUD年次推移



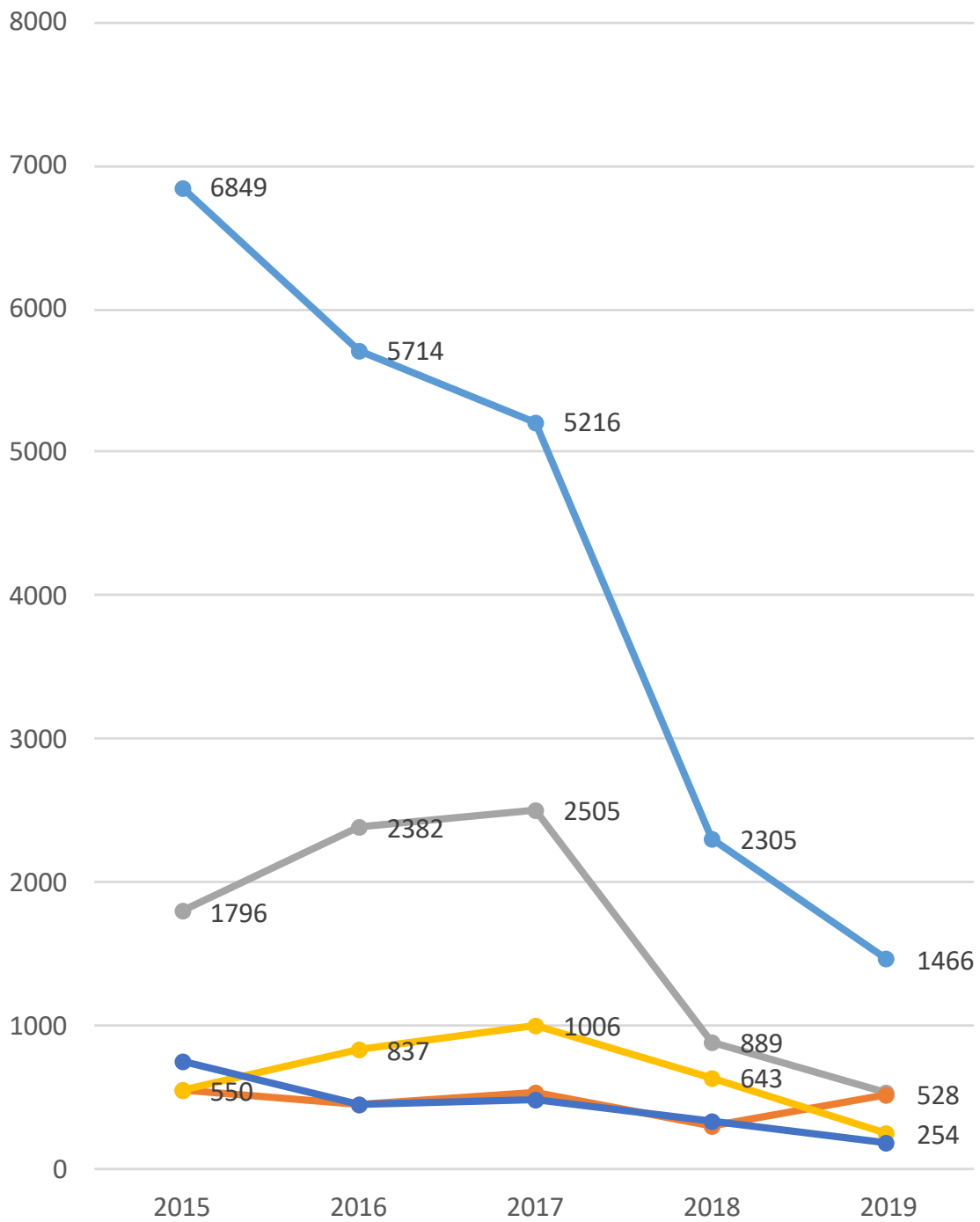
抗菌薬使用量の年次推移(バイアル単位)



注射用抗菌薬使用バイアル数の年次推移(薬剤別)



経口抗菌薬使用量 (Top 5)



● フロモックス錠100

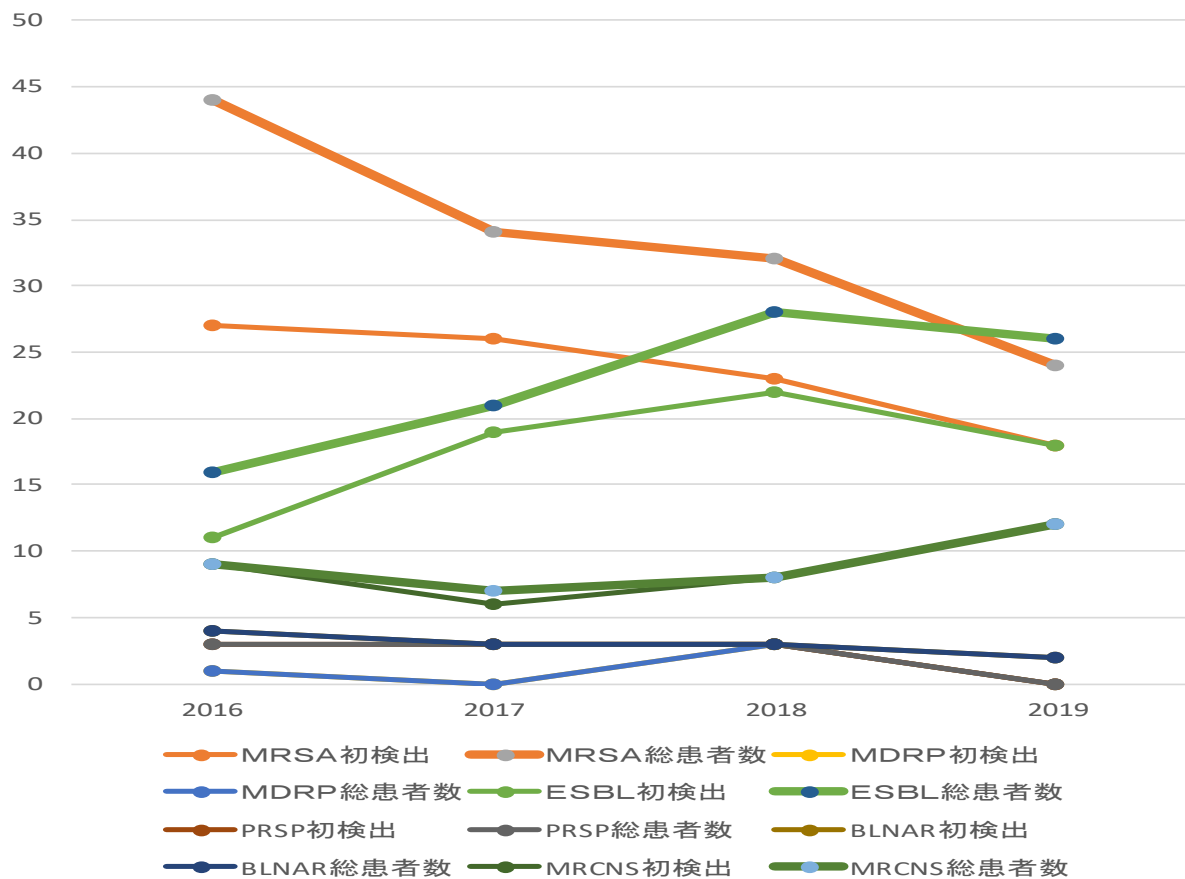
● クラリスロマイシン

● レボフロキサシン錠

● バクトラミン配合錠 (TMP80/SMX400mg)

● ミノマイシンカプセル100

耐性菌検出状況 (年間延人数、初検出人数)



診療記録開示件数	H22	H23	H24	H25	H26	H27	H28	H29	H30	R1
診療情報二次利用	3	9	5	2	9	5	1	1	1	1
診療録開示	3	3	2	5	1	1	2	1	4	1
知的財産開示	4	2	5	4	2	2	1	1	1	0